



Инициатива, как залог устойчивого развития сельских территорий



Илларионов Р.М.- заместитель
председателя
Славгорродского районного
исполнительного
комитета



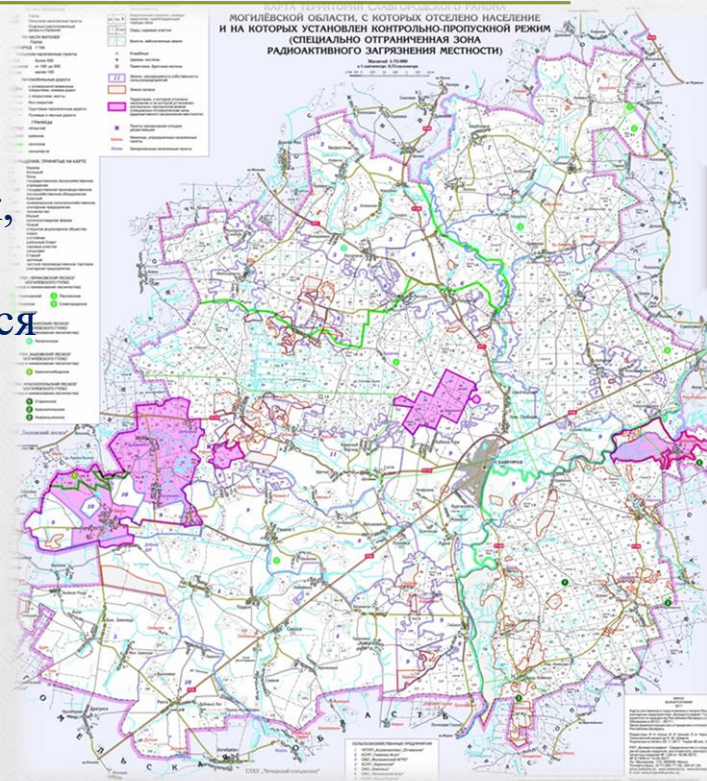
Площадь района – 1318 кв. км.,
леса – 60,6 тыс. га , водные ресурсы
и болота - 5,9 тыс. га., 1 город и
70 сельских населенных пунктов,
5 сельских советов

Район пострадал в результате аварии
на Чернобыльской АЭС

В 1986 г. в районе проживало 24 тыс. человек,

На 1 января 2019 г. – 12,651 тыс. человек.

В зонах радиоактивного загрязнения находятся
70 сельских населенных пунктов и г.Славгород





Славгородский район

Стратегия района сосредоточена на развитии сельского хозяйства, малого и среднего бизнеса, туристических услуг, привлечение инвестиций, создание условий для занятости и само-занятости населения, повышение уровня и качества жизни населения

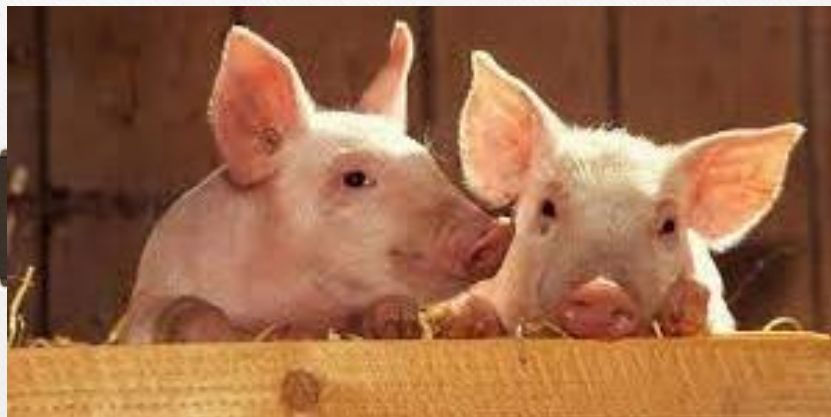




7 ноября на территории Славгородского района запустили производственный участок по розливу меда на территории УП «Красный пищеви́к — Славгород», планируется перерабатывать до 300 тонн полезного продукта.



С участием средств Банка развития в деревне Перегон Славгородского района Могилевский мясокомбинат построил свиноводческий комплекс на 24 тысячи голов.





Детский сад по ул.Калинина , квартал «Молодёжный», 75 мест





На строительство объекта, его техническое переоснащение и приобретение нового торгового оборудования понадобилось всего 2 месяца времени и почти 207 тысяч рублей. Финансирование велось в рамках Указа Президента «О развитии юго-восточного региона Могилевской области».







Модернизация линии по производству сыра





Новая веха для развития территорий- мост через р. Сож





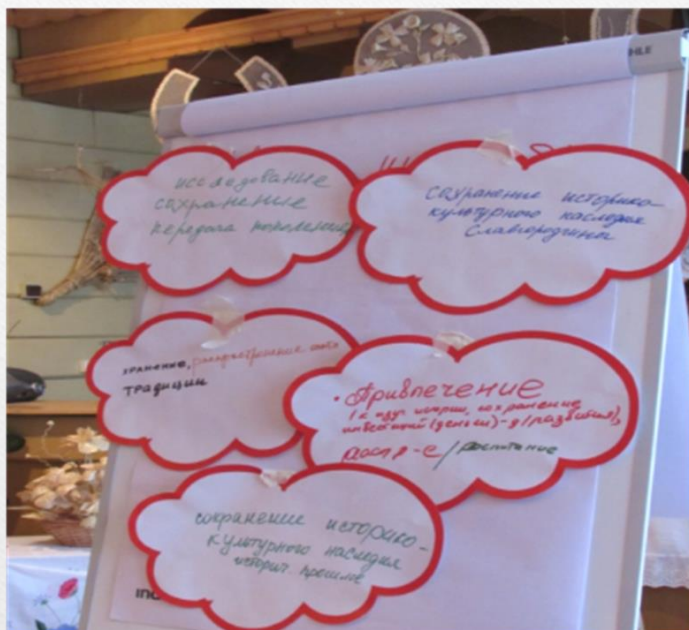
Основные конкурентные преимущества района: уникальные природные объекты





Основные конкурентные преимущества района:

Опыт разработки и внедрения инновационных практик
через проектную деятельность





ЧЕЛОВЕЧЕСКИЙ ПОТЕНЦИАЛ

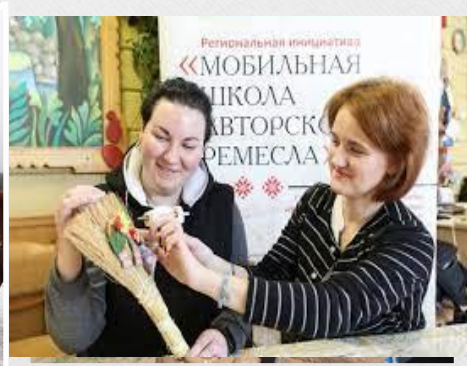




В Славгородском районе реализовано свыше 25 проектов
на сумму более 1 000 000 евро, через НКО выдано 166 займов

**Приоритетные направления проектной
деятельности в Славгородском районе:**

природоохранные и экологические проекты;
развитие туризма;
повышение занятости и самозанятости;
развитие домашнего сыроварения
возрождение ремесел
развитие предпринимательства





Развитие ЛПХ, КФХ, бизнеса на селе
(консультирование - свыше 400, поддержка и приобретение
необходимых товаров, материалов, услуг, обмен опытом,
обучение)





Развитие домашнего сыроварения «Гаспдарчы Сыр»





«Сохранение памятника природы республиканского значения «Источник «Голубая криница», ландшафтный подход к устойчивому развитию ООПТ





Развитие туризма

«От истоков к развитию», «Славгород туристический», «Содействие развитию на местном уровне в Республике Беларусь», дорожная карта

40 агроусадеб, **50** местных инициатив (от 1500 евро)

туристические маршруты, создан районный общественный совет по агротуризму (РОСАЭТ), стратегия и Программа развития туризма Славгородского района.





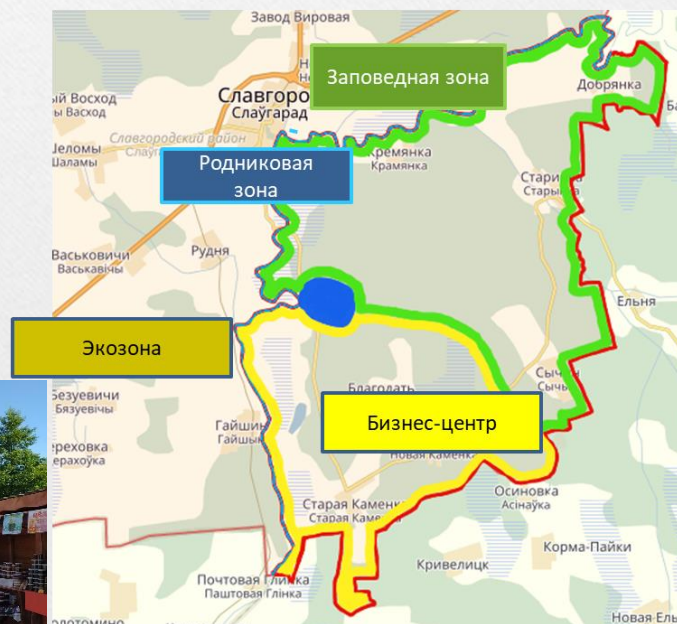
Проект «МОСТ как пилотная эко-бизнес модель для местного и регионального экономического роста»

Цель: стимулирование экономического развития местного предпринимательства в Славгородском районе Могилевской области

(Создана инфраструктура парка для развития туризма (маршруты, кемпинги, стоянки, центр развития сельского предпринимательства и др)



Эколого-туристический парк «Амулет Присожья»





«Сетевое взаимодействие для улучшения возможностей занятости в сельских районах Могилевской области»

Цель проекта –содействие повышению конкурентоспособности сельских районов Могилевской области через сетевое взаимодействие для повышения устойчивости их развития.



Инструменты регионального взаимодействия



SMART приложение



Региональный форум (88/200 при планируемом 150)



Инструменты регионального взаимодействия



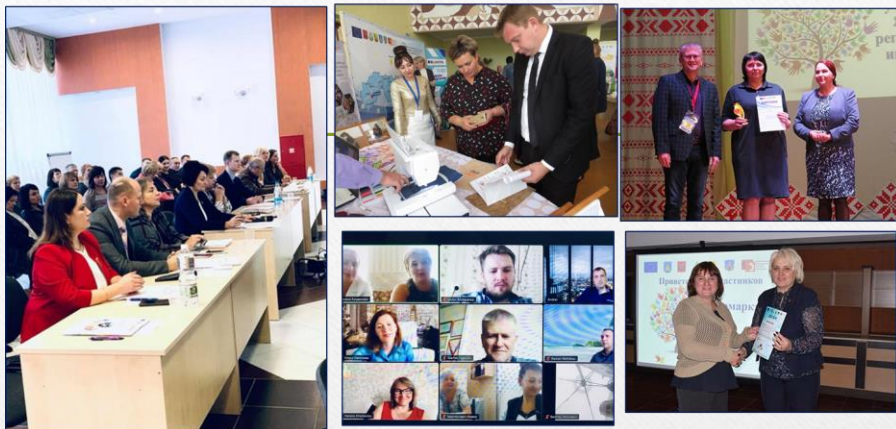
Региональный совет
(свыше 12 человек, свыше
5 районов)



Координационный совет
(5 местных органов власти)



Ярмарки местных и региональных инициатив



195 местных инициатив и региональных инициатив;
12 местных- получили грантовую поддержку в размере 60 000 евро,
11 региональных инициатив - 144 000 евро,
итого **23** инициативы на сумму **204 000** евро

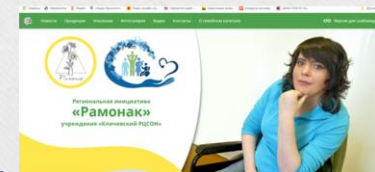
Промежуточные результаты региональных и местных инициатив

Центр развития креативных технологий с участием Быховского, Кличевского, Чериковского районов
Созданы, оборудованы и работают 4 швейные мастерские (Славгород Кличев, Чериков),
Зарегистрировано свыше 68 ремесленников,
продолжается работа по регистрации народных мастеров (Кличев, Славгород, Быхов);
Арт-студия «Creative Bykhov» (г.Быхов)
Студия «Золоты прамень традиций»



Промежуточные результаты региональных и местных инициатив

Мобильная школа авторского ремесла (14 людей с ограниченными возможностями) (Быхов, Кличев, Славгород)



Социальные швейные мастерские (Кличев, Быхов, Чериков)

Рабочие места для людей с ограниченными возможностями

Свыше 50 людей с ограниченными возможностями





Местная инициатива «Инклюзивная театральная студия «Эдельвейс»



Местная инициатива «Зеленый город»



Выступление студии "Залаты прамень традыцый"



Региональная инициатива «Мобильная школа авторского ремесла»

(17 ремесленников, свыше 300 обучение)



Региональная инициатива «На скрыжаванні густау»

(зарегистрирован ТЗ «Гаспадарчы сыр, 36 новых членов кооператива, свыше 300 обучение»)



Местная инициатива «Центр переработки сельско-хозяйственной продукции»



Региональная инициатива «Региональный клуб (школа) креативной индустрии»

Пока на селе живут активные инициативные люди - селу жить!
**Природа в Славгородском районе – остаётся натуральной, люди-
предприимчивые и человечные, а ценности – вечные!**



Мы благодарны нашим партнерам за экспертную поддержку и финансовое участие в развитие сельских территорий!



- Основной партнёр



- Ключевой партнёр с 2003 года



Полноправные люди.
Устойчивые страны.



Партнеры по финансированию
проектов



Благодарю за внимание!

**Илларионов Руслан Михайлович,
заместитель председателя Славгородского
районного исполнительного комитета**