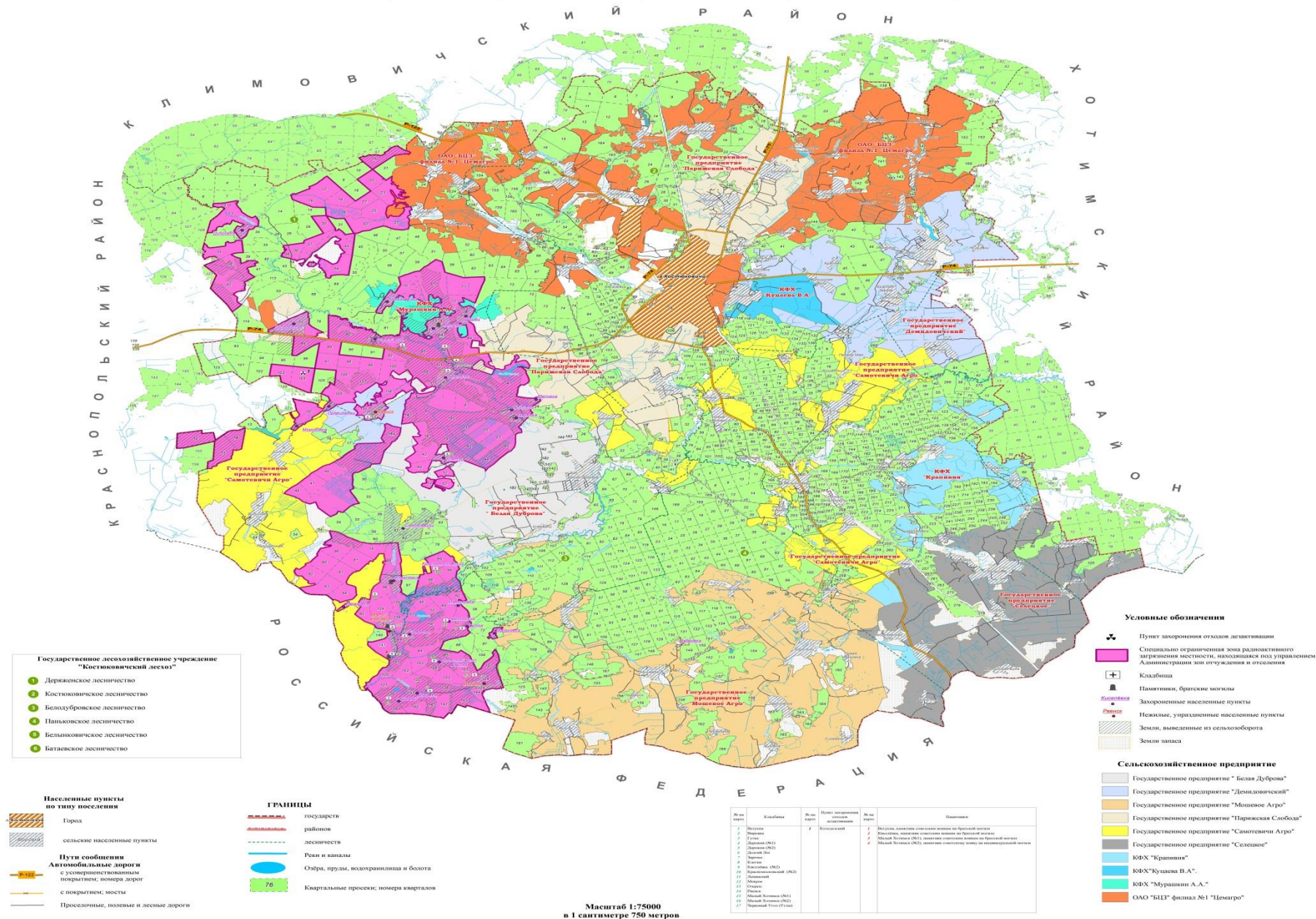


О развитии Костюковичского  
района с учетом  
реализации мероприятий по  
преодолению последствий  
катастрофы на ЧАЭС

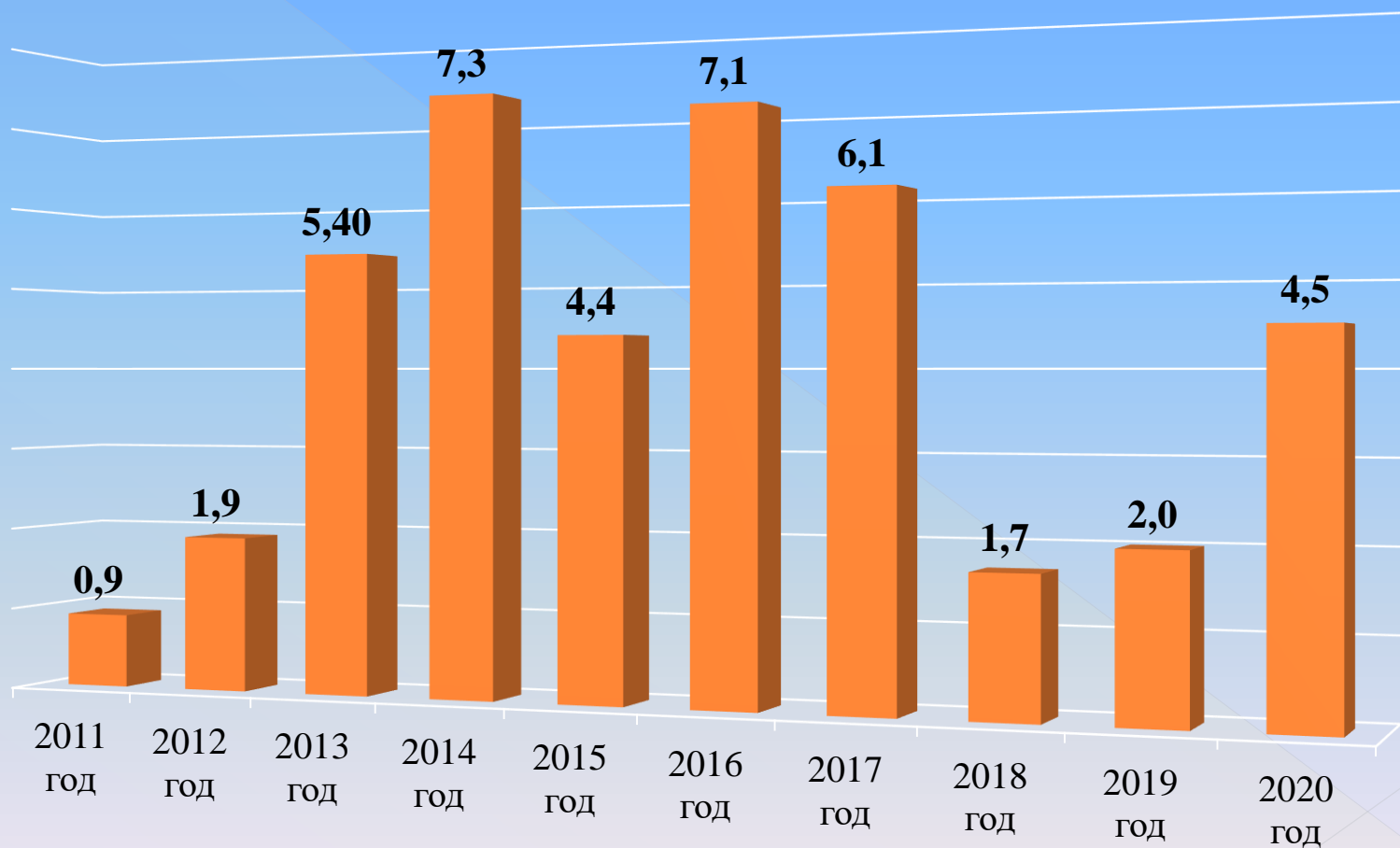


**КАРТА территорий зоны первоочередного отселения и зоны последующего отселения, с которых отселено население и на которых установлен контрольно-пропускной режим Костюковичского района Могилевской области (специально-ограниченная зона радиоактивного загрязнения местности)**

Схема составлена в соответствии с требованиями, изложенными в «Положении о территории, на которой установлен контрольно-пропускной режим», утвержденном Могилевской областной администрацией 14.05.2004 г. и в «Положении о территории, на которой установлен контрольно-пропускной режим», утвержденном Могилевской областной администрацией 14.05.2004 г.



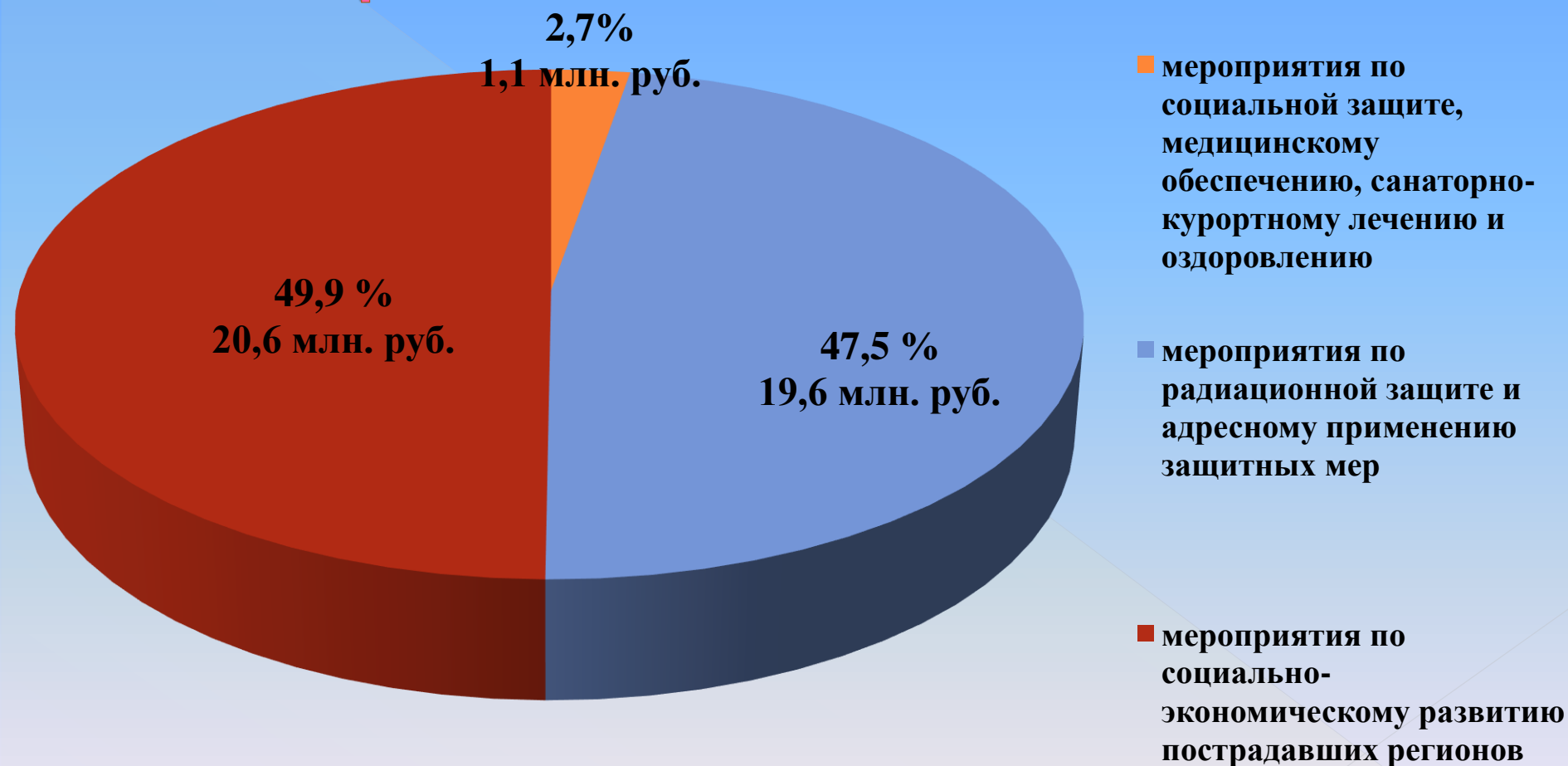
# Финансирование мероприятий Государственной программы по преодолению последствий катастрофы на Чернобыльской АЭС в 2011-2020 годах



Всего направлено средств в сумме 41,3 миллиона рублей.

■ млн.руб.

# Основные направления финансирования мероприятий Государственной программы по преодолению последствий катастрофы на Чернобыльской АЭС в 2011-2020 годах





На приобретение технологического оборудования для пищеблоков учреждений образования и школьных автобусов направленно 447,9 тысяч рублей



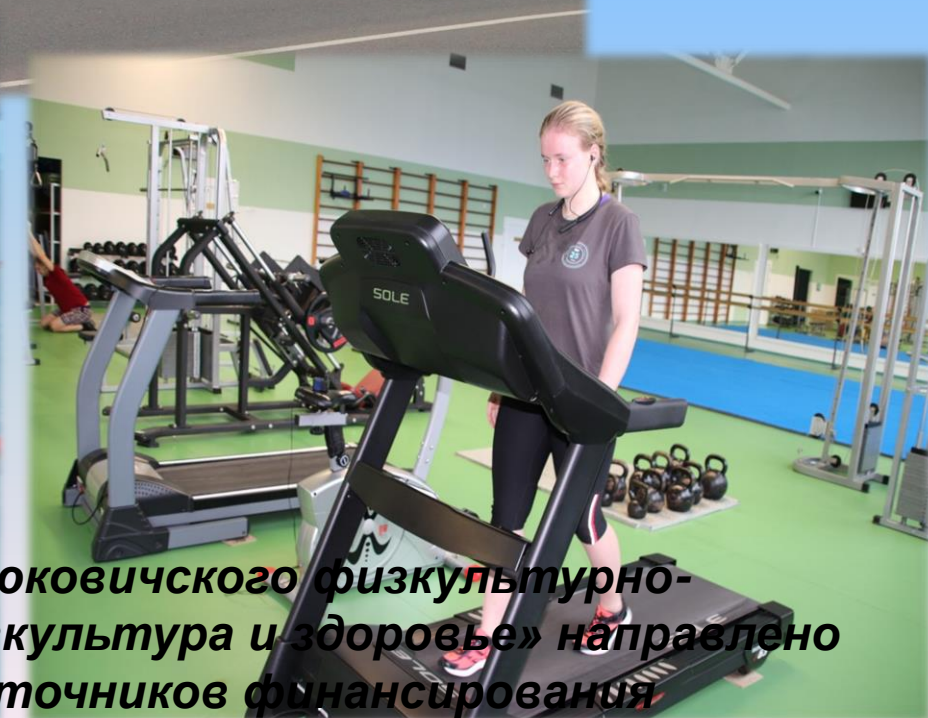
**Газификация жилфонда  
аг. Белая Дуброва.**

**Направлен 1,1 млн. рублей.**



**Участок по выращиванию рыб ценных пород «Высокое»  
ОАО «Форелевое хозяйство «Лохва»**





**На строительство Костюковичского физкультурно-оздоровительного центра «Физкультура и здоровье» направлено средств за счет всех источников финансирования в сумме 3,7 млн. рублей.**

*Количество трудоустроенных граждан на вновь  
созданные рабочие места  
с 1 июля 2015 г. по 1 января 2021 г.*



Привлечение инвестиционных ресурсов на реализацию мероприятий Программы социально-экономического развития юго-восточного региона Могилевской области на период до 2025 года на 01.01.2021 г., тыс. руб.



**«Строительство магазина товаров  
повседневного спроса на  
пересечении улиц Комсомольской и  
Красноармейской в г. Костюковичи  
с благоустройством прилегающей  
территории»  
(ООО «Могилевпромстрой»)**



**Освоено 667,0 тыс. рублей  
инвестиций, создано 46 рабочих  
мест.**



**«Магазин в г. Костюковичи на  
пересечении улиц  
Красноармейская и Зиньковича»  
(Костюковичское райпо)**

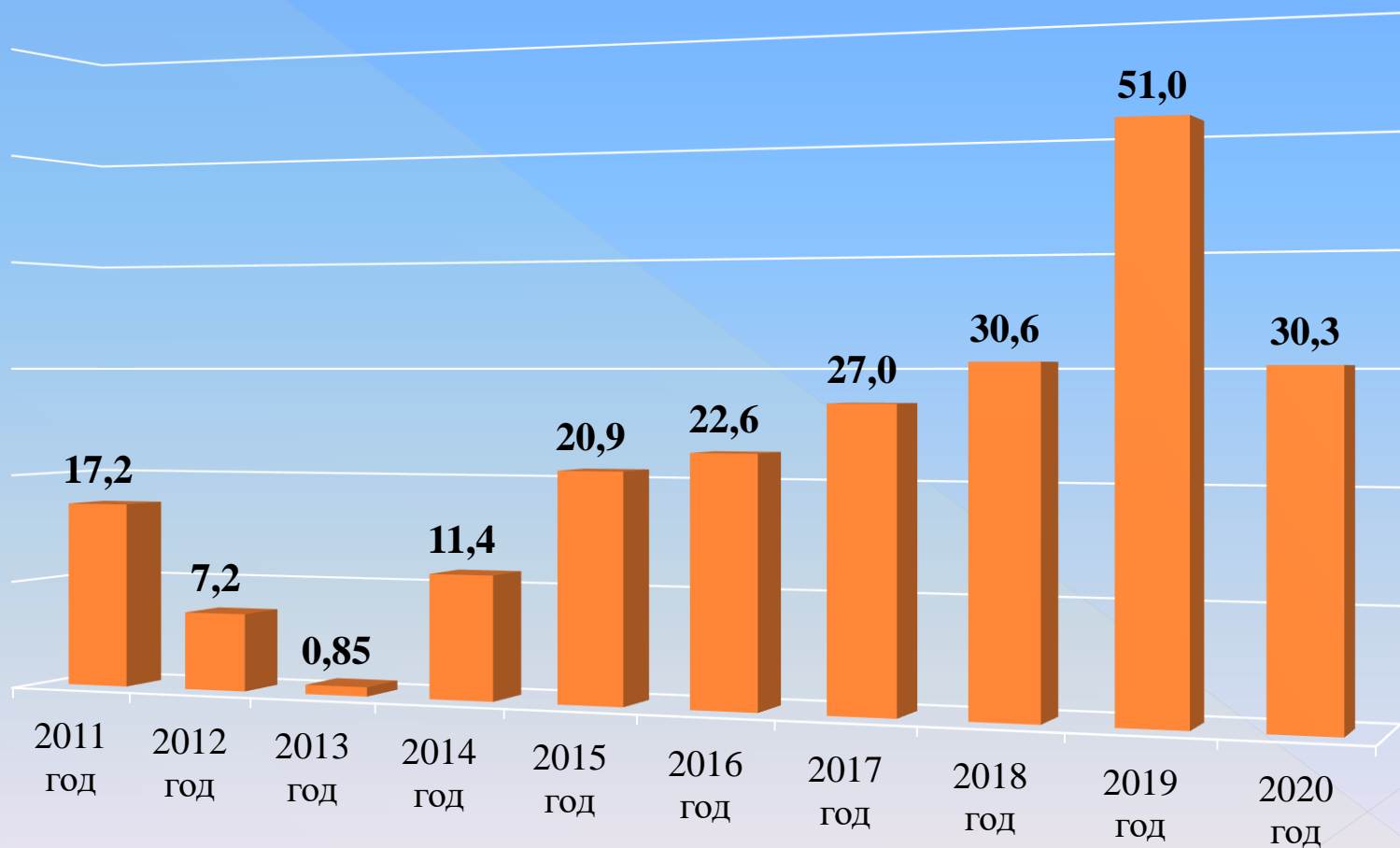


**Проект реализован с  
привлечением льготных  
кредитных ресурсов  
ОАО «Банк развития Республики  
Беларусь»  
в сумме 1015,0 тыс. руб.**



**Торговый объект открыт  
1 февраля 2019 года.**

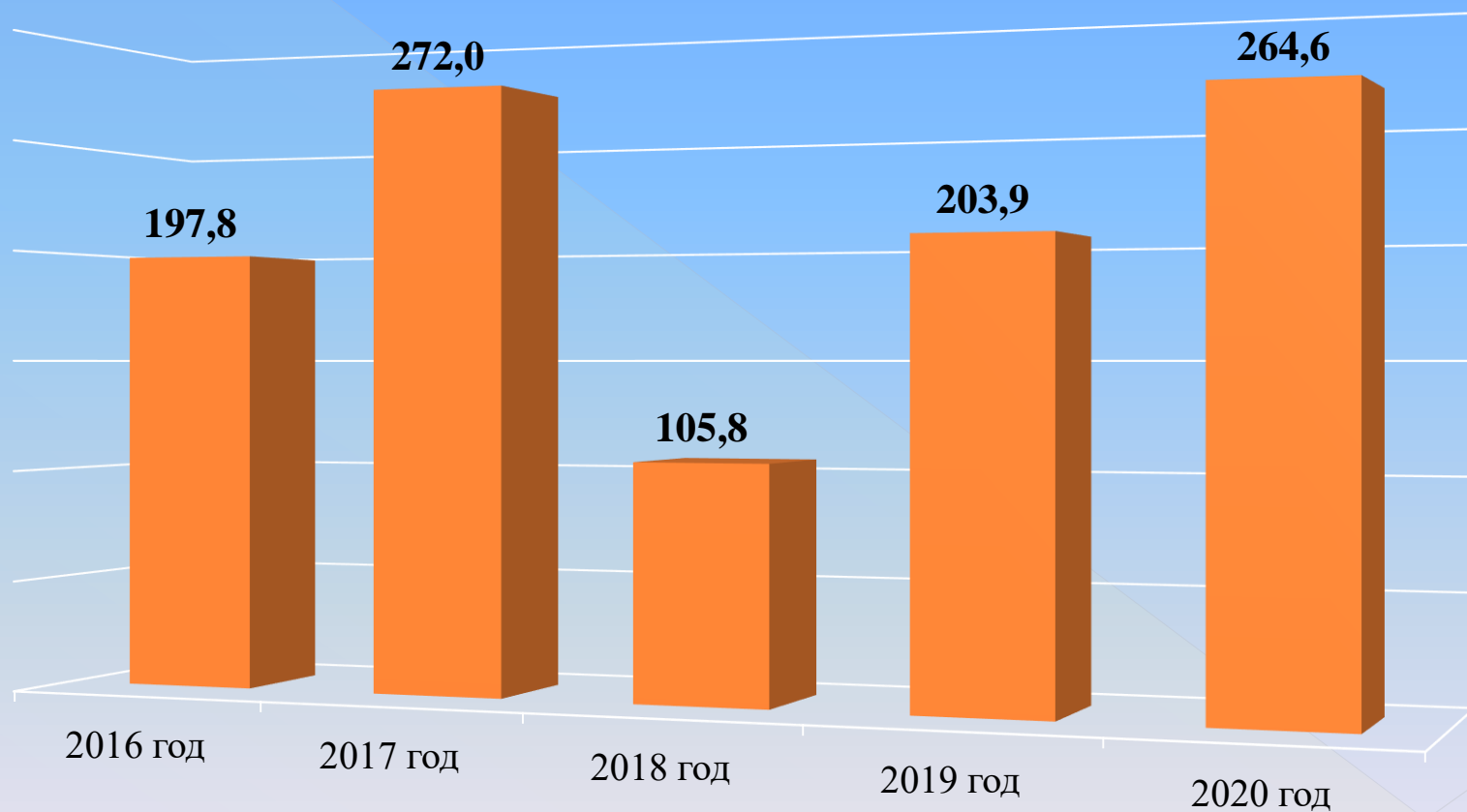
# Инвестиционная деятельность Костюковичского района в 2011-2020 годах



Всего привлечено инвестиций в сумме 219 миллионов рублей.

■ млн.руб.

# Привлечение прямых иностранных инвестиций на чистой основе



Всего привлечено инвестиций в сумме 1,044 млн. долл. США.

■ Тыс. долл. США



# Направления реализации проекта

## Установка фотоэлектрической системы

Обеспечение постоянного снабжения энергией гимназии в г. Костюковичи



**135 штук солнечных панелей  
мощностью до 36 кВт**



## Установка инфодисплея

для текущего  
отображения  
сгенерированной  
солнечной энергии и  
количества  
сокращённых выбросов  
углекислого газа.



## Направления реализации проекта

### Изучение альтернативных источников энергии на уроках

Дополнение школьной программы учебными темами «Окружающая среда» / «Непрерывная энергия» в гимназии, школах города и района в 6-11 классах.

Проведение занятий в 11 классе с элементами демонстрации по теме «Способ функционирования фотоэлектрической установки» в гимназии г. Костюковичи.3,

