

- «Об экскурсионно-образовательных решениях
- на базе государственного природоохранного научно-исследовательского учреждения «Полесский государственный радиационно-экологический заповедник ПГРЭЗ»

Шевцов Владимир Семенович
Общественная организация
«БЕЛОРУССКИЙ ЗЕЛЁНЫЙ КРЕСТ»



Значимость Полесского государственного радиационно-экологического заповедника (ТГРЭЦ) для Европы и Беларуси

Природная стабилизационная зона

Сохранение биоразнообразия

Высокая концентрация видов

Рефугиум - места реликтовых видов

Миграционный коридор, ворота для проникновения чужеродных и вредоносных организмов

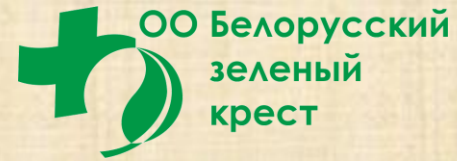
Граница природных зон: лес-степь

Радиоэкологический и биологический научный полигон



Землерой многорогой
Реликтовый вид

Использование Полесского государственного радиационно-экологического заповедника (ПГРЭЗ) для экскурсионно-образовательной деятельности в контексте регионального развития



ЗАДАЧИ

1. Выявить заинтересованные целевые группы
2. Привлечь внимание целевых групп к ПГРЭЗ и Чернобыльскому региону;
3. Предложить решения для экскурсионно-образовательной работы:
 - Мотивационно-информационный этап;
 - Проведение тематических экскурсий для подготовленных участников;
4. Использовать научный потенциал ПГРЭЗ;
5. Привлечь партнеров, в т.ч. научных;
6. Встроить в региональную кооперацию.



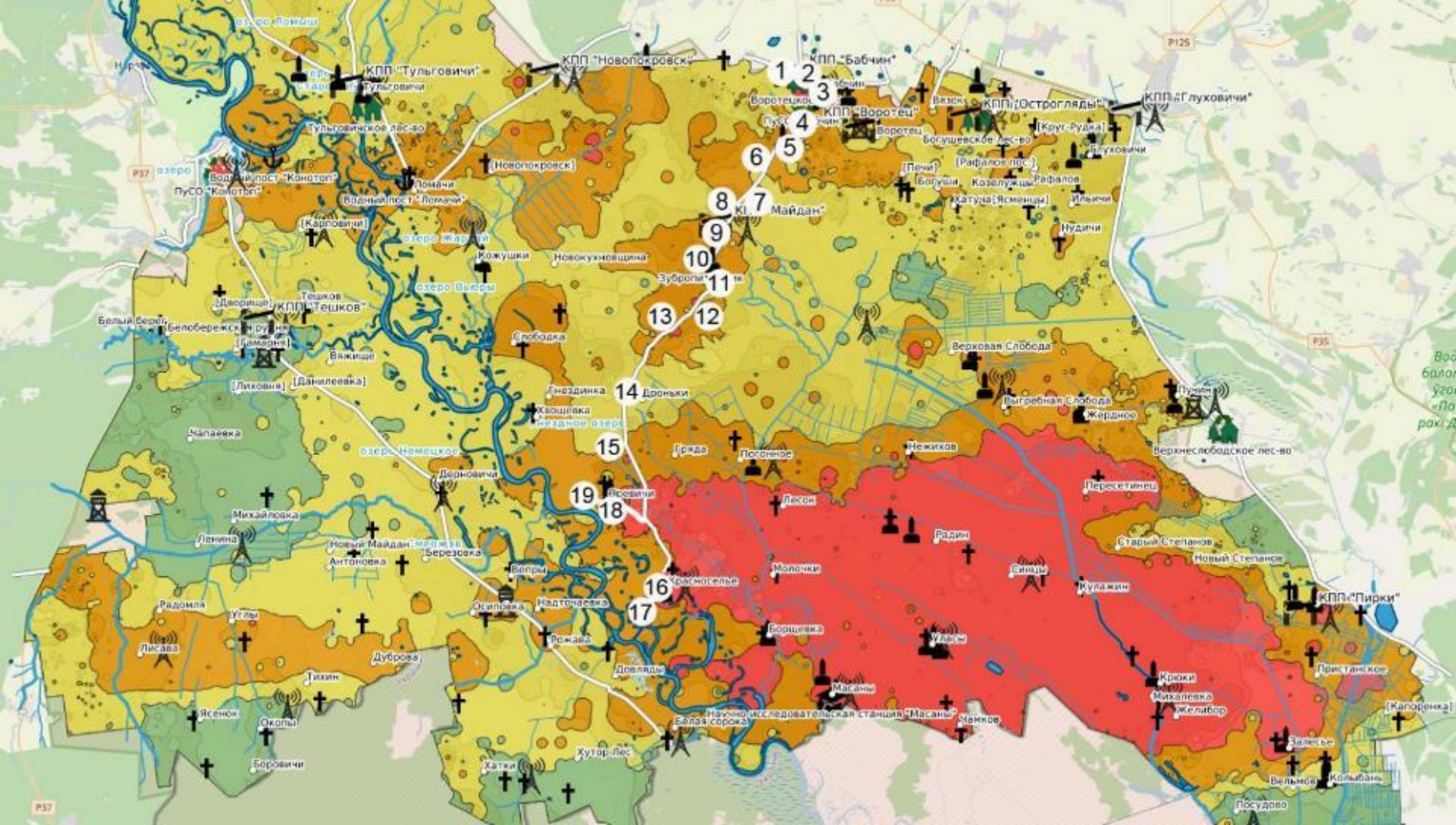
Маршрут №1 «Природно-восстановительные процессы в условиях отсутствия хозяйственной деятельности на территории ПГРЭЗ (2022)»

МАРШРУТ знакомит с

1. Формированием антропогенных ландшафтов в ПГРЭЗ в прошлом;
2. Направлениями сельхоз производства в до-чернобыльское время;
3. Восстановлением природных комплексов после хозяйственной деятельности;
4. Биологическим разнообразием и научными исследованиями в ПГРЭЗ.

По заповеднику 95 км на автотранспорте с выходом для осмотра объектов
Длительность – 420 мин (7 часов).





- | | | |
|---------------------------------|-------------------------------------|---|
| 1. КПП "Бабчин" | 8. Кормопредприятие «Майдан» | 15. Дюнно-бугристый рельеф. Сосновые леса на эоловых песках |
| 2. Музей Полесского заповедника | 9. КПП «Майдан» | 16. б.н.п. Красноселье, песчаные дюны |
| 3. б.н.п. Бабчин и окрестности | 10. Зубропитомник | 17. Старица р. Припять |
| 4. Заброшенный свинокомплекс | 11. Дубовые леса | 18. Приречный б.н.п. Оревичи |
| 5. Сосновые леса | 12. Черноольховые леса | 19. Река Припять |
| 6. Экотон | 13. Производные березовые леса | |
| 7. Бабчинский луг | 14. б.н.п. Дроньки и ее окрестности | |

На маршруте



На маршруте



На маршруте



На маршруте



©Green Cross Belarus, 2021

Интерактивное образовательное пособие " Днепро-Сожский заказник"

Комплект: карта и 6 папок для занятий:

Лоев	Пойменные дубравы
Дюны	Заливные луга
Паром	Абакумы

Методические рекомендации

Онлайн инфо-ресурсы с QR-кодами:

Фото, аудио, видео и инфо-материалы

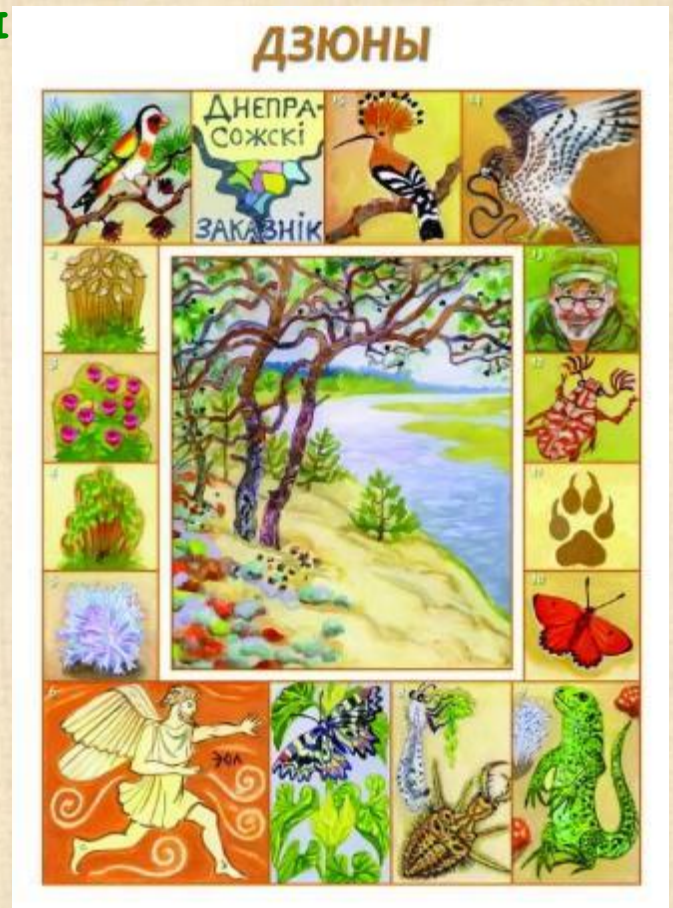
Познавательная игра с включением ресурсов проекта

Аудитория:

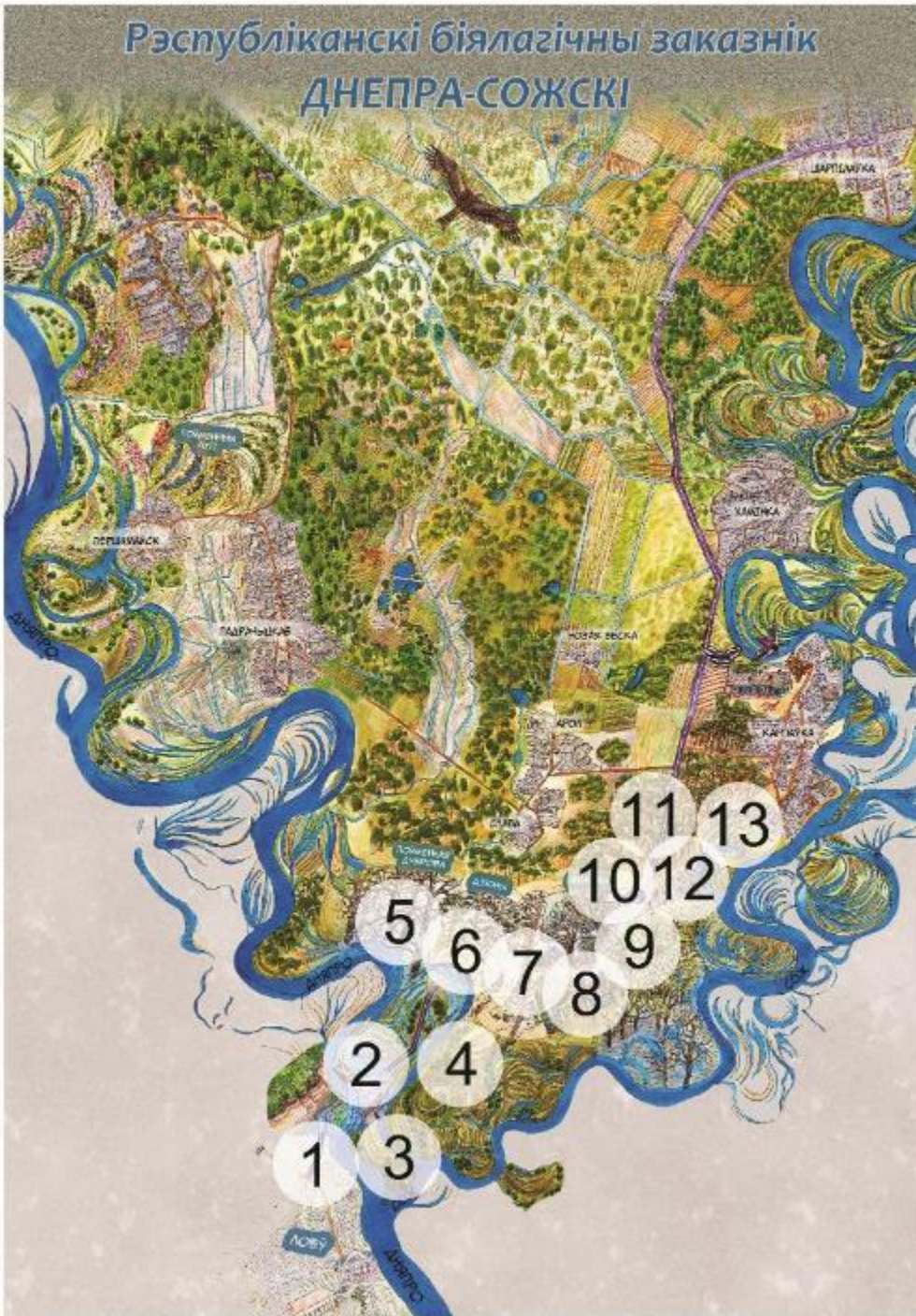
Школы, музеи, библиотеки, экоцентры

Учителя, работники музеев, библиотек, д\садов

Консорциум: БЗК+ПРООН+4 посольства



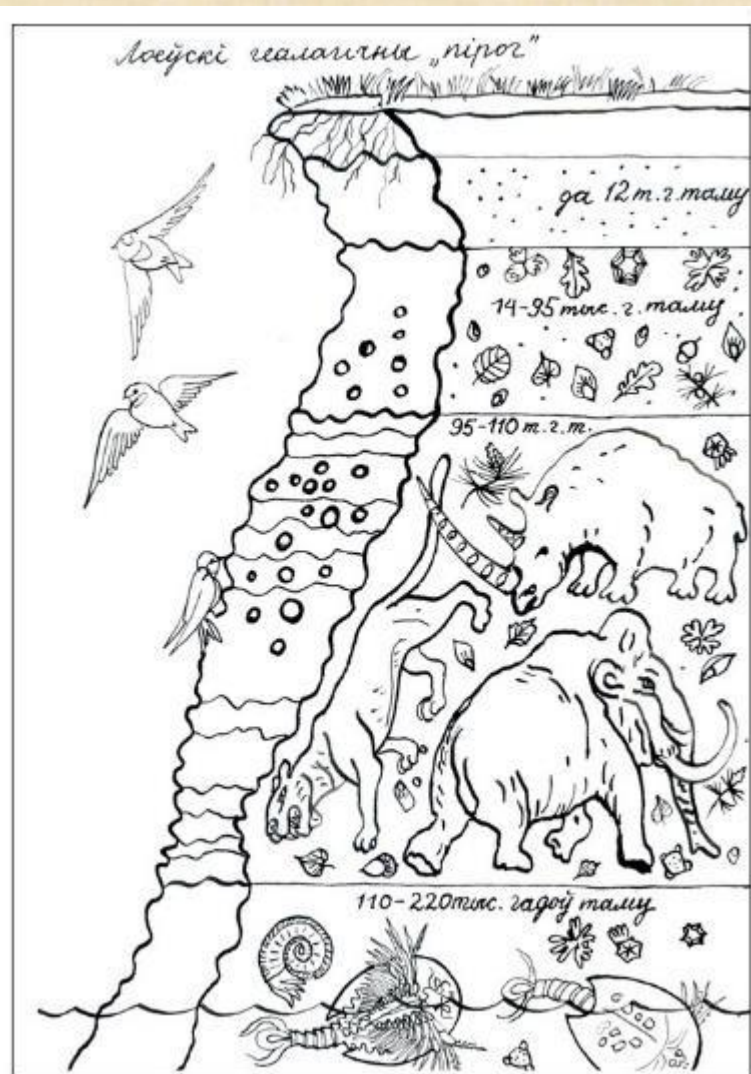
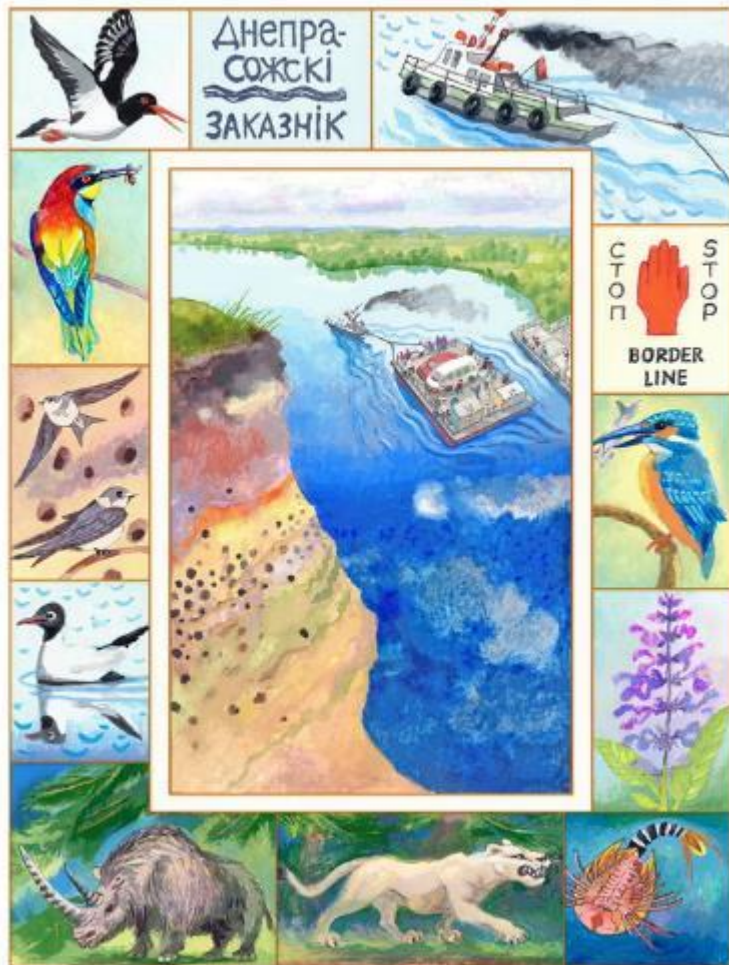
Рэспубліканскі біялагічны заказнік
ДНЕПРА-СОЖСКІ



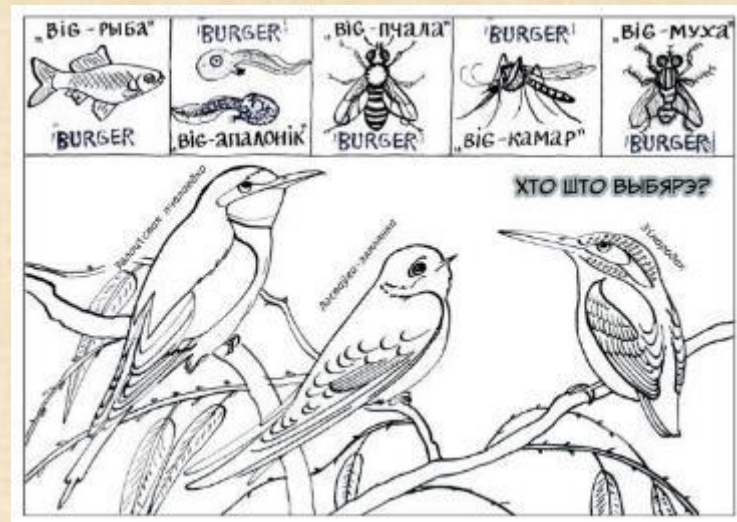
1. Долины рек на примере Днепра
2. Река Днепр
3. Днепро-Сожский заказник
4. Совмещенная пойма Днепра и Сожа
5. Открытая пойма и пойменная Дубрава
6. Сосняк лишайниковый на дюнах
7. Полесский вейниковый бор
8. Бортничество в регионе
9. Поселение эпохи неолита и бронзы у д. Абакумы
10. Курганный могильник эпохи Древней Руси у д. Абакумы
11. Сосновые леса междуречья Днепра и Сожа
12. Река Сож. Ихтиофауна
13. По берегам старицы и реки Сож: орнитофауна - орлан-белохвост, красный и черный коршун; энтомофауна - зерентия поликсена, пеструшка Сапфо; фауна млекопитающих

Задання из пособия по теме «Паром» и «Дюны»

ПАРОМ



Задания из пособия по теме «Пойменные луга»



Потенциал заповедника (ПГРЭЦ) для целей экскурсионно-образовательной деятельности

Территория, расположение, роль
82 отселенных населенных пункта

Разнообразие биogeоценозов

Биоразнообразие – краснокнижные \

- 47\1045 видов сосудистых растений
- 11\59 видов млекопитающих
- 60\227 видов птиц
- Зубры, лошади Пржевальского...

Банк научных данных ПГРЭЗ

История и культура Полесья



Экскурсионное - информационное пособие «Чернобыль - 40» по ТГРЭЦ и Чернобыльскому региону

ТЕМЫ:

Авария на ЧАЭС

География

Радиозэкология

Радиобиология

Флора

Фауна

Культура

История

Наука

Сотрудничество



Экскурсионное - информационное пособие «Чернобыль - 40»

Территория: ПГРЭЗ, Брагинский, Лоевский, Наровлянский, Хойникский районы

Комплект: карты, 8-10 папок для занятий
Экскурсионный маршрут

Мониторинговые площадки

Методическое пособие по использованию

Онлайн инфо-ресурсы с QR-кодами:

Фото, аудио, видео и инфо-материалы

Интеграция с объектами в регионе

Настольные игры для молодежи и детей с активным включением на основе ресурсов проекта

Реликтовые виды:



Ктырь диадема

Экскурсионное - информационное пособие «Чернобыль - 40»

ОСОБЕННОСТИ ПОДХОДА К ПОСОБИЮ:

Эмоциональная привязка к месту, событиям и времени

Блоки: Природный-Историко-культурный-Техногенный

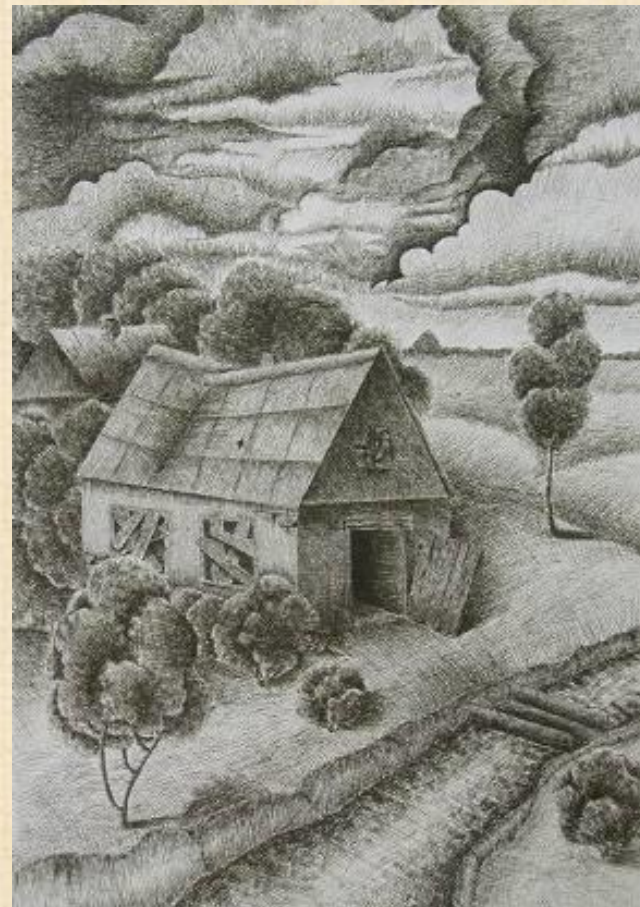
Подготовка специальных художественных и информационно материалов

Популяризация научной работы ПГРЭЦ

Привязка к конкретным местам

Открытая расширяемая модульная древовидная структура

3 уровня для разной аудитории и возраста



Спасибо за внимание!

Thank you for attention!



Шевцов Владимир Семенович
shevtsov@greencross.by