

# Трансформация свободных экономических зон в эко-промышленные парки: опыт практической реализации проекта ЮНИДО

Александр Шушкевич,  
НИЭИ Министерства экономики Республики  
Беларусь, к.э.н., доцент

Могилев, 26 сентября 2024 г.

# О проекте EU4Environment

▶ Период реализации: 2019-2020 годы

▶ Направления реализации:

Экономика замкнутого цикла и новые возможности роста

*Оценка перспектив трансформации СЭЗ в эко-промышленные парки*

▶ Исполнители: ЮНИДО, Институт бизнеса БГУ  
(Национальный центр РЭ/БЧП)

▶ Участники: СЭЗ «Могилев», СЭЗ «Минск».



**могилёв**

свободная  
экономическая  
зона

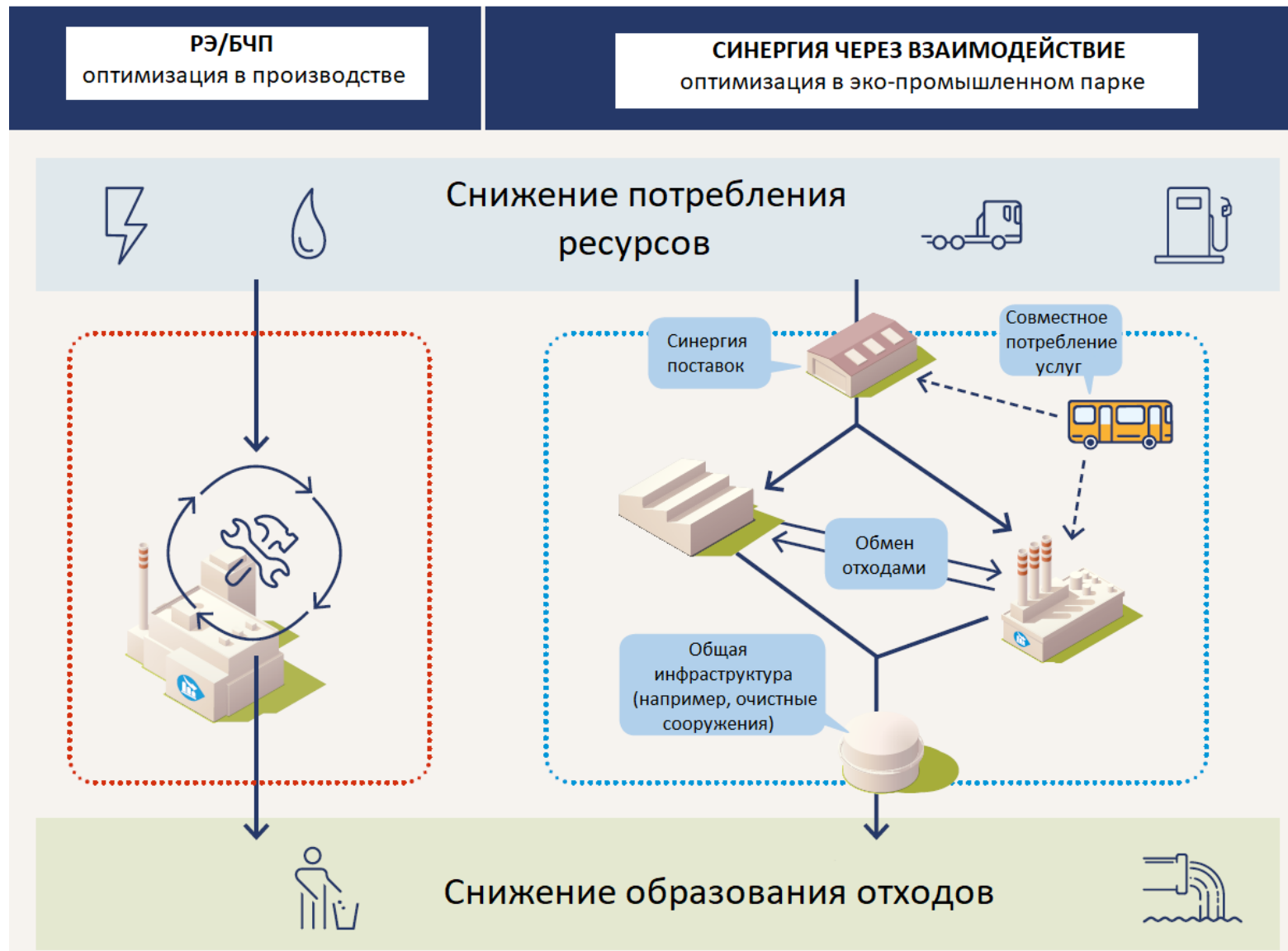


# Ключевые результаты проекта

## ► 1. Апробация международной методологии по созданию и управлению эко-промышленными парками

Основные категории требований			
в части системы управления парком	в части охраны окружающей среды	в части социальных вопросов	в части экономическ. эффективности
<ul style="list-style-type: none"><li>• управление парком</li><li>• мониторинг</li><li>• планирование и зонирование</li></ul>	<ul style="list-style-type: none"><li>• экологический менеджмент и мониторинг</li><li>• управление энергией</li><li>• управление водными ресурсами</li><li>• отходы и использование материалов</li><li>• природная среда и устойчивость к изменению климата</li></ul>	<ul style="list-style-type: none"><li>• социальный менеджмент и мониторинг</li><li>• социальная инфраструктура</li><li>• взаимодействие с общественностью и диалог</li></ul>	<ul style="list-style-type: none"><li>• создание рабочих мест</li><li>• продвижение местного бизнеса, малого и среднего бизнеса</li><li>• создание экономической ценности</li></ul>

# ▶ 1. Апробация международной методологии по созданию и управлению эко-промышленными парками



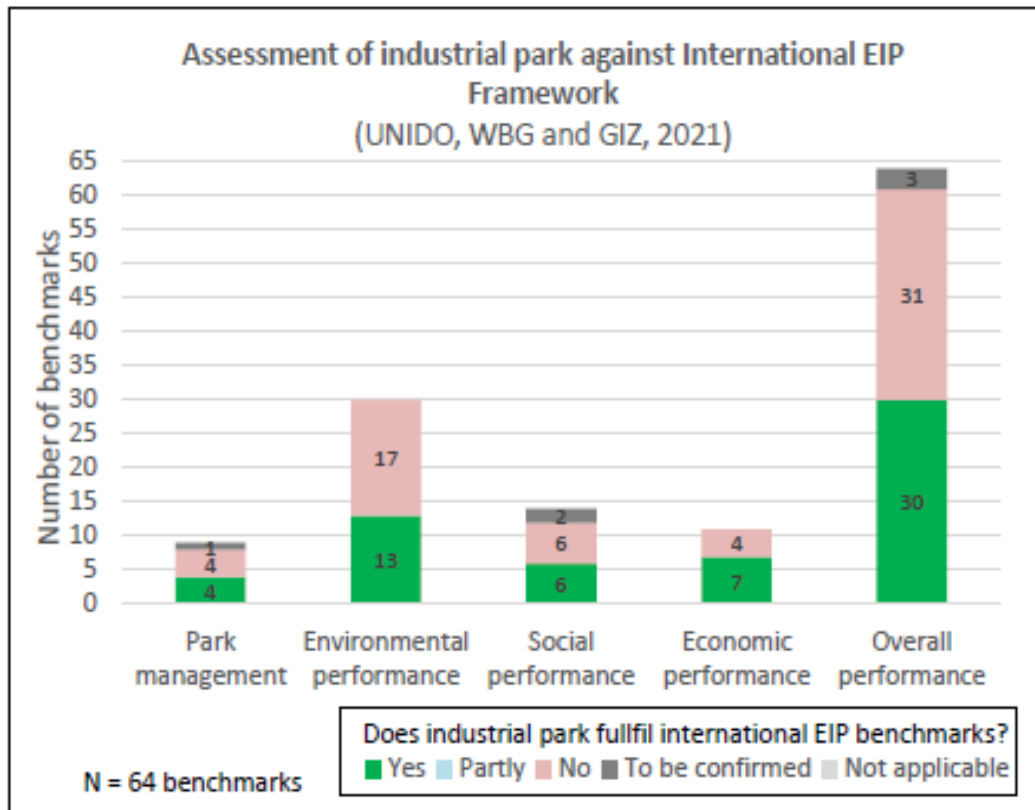
## ► 2. Оценка соответствия СЭЗ Беларуси требованиям международного стандарта по ЭПП

### *Примеры промышленного симбиоза в СЭЗ Беларуси*

Тип симбиоза	Пример проекта (идеи)	Место реализации
Обмен произведенными товарами	Строительство ООО «Кронохем» – завода по выпуску смол и компонентов, необходимых для производства древесных плит на ИООО «Кроноспан ОСБ»	СЭЗ «Могилев»
	Организация ООО «Баринпак» – производства упаковки из древесноволокнистых плит, производимых в СЭЗ	СЭЗ «Гродноинвест»
	Строительство предприятия по производству мебельной фурнитуры для предприятий СЭЗ (инвестиционная идея)	СЭЗ «Брест»
Совместное использование инфраструктуры	Строительство администрацией СЭЗ подстанции для электроснабжения участка №10	СЭЗ «Минск»
	Строительство администрацией СЭЗ очистных сооружений на участке №4	СЭЗ «Гродноинвест»
	Строительство администрацией СЭЗ железнодорожной станции и обменного парка на участке №4	СЭЗ «Могилев»
Совместное потребление услуг и осуществление вспомогательной деятельности	Обеспечение организационной, консалтинговой, инжиниринговой и логистической поддержки резидентов СЭЗ (ГП «Агентство развития и содействия инвестициям»)	СЭЗ «Гомель-Ратон»
	Строительство и обслуживание производственно-сервисного предприятия для грузовых автомобилей (ООО «М1М4»)	СЭЗ «Минск»
	Создание транспортно-логистического центра (инвестиционная идея)	СЭЗ «Могилев»
Обмен отходами и побочными продуктами производства	Развитие ПК ООО «КИПТЕПЛОСЕРВИС» – производства вторичных строительных материалов (вторичного щебня), получаемых из строительных отходов, образующихся в СЭЗ	СЭЗ «Минск»
	Создание ООО «Акитама» – производства топливных гранул (пеллет) из отходов деревообрабатывающих производств СЭЗ	СЭЗ «Витебск»
	Создание высокотехнологичных химических производств с целью вовлечения в оборот побочных продуктов производства ОАО «Могилевхимволокно» (инвестиционная идея)	СЭЗ «Могилев»

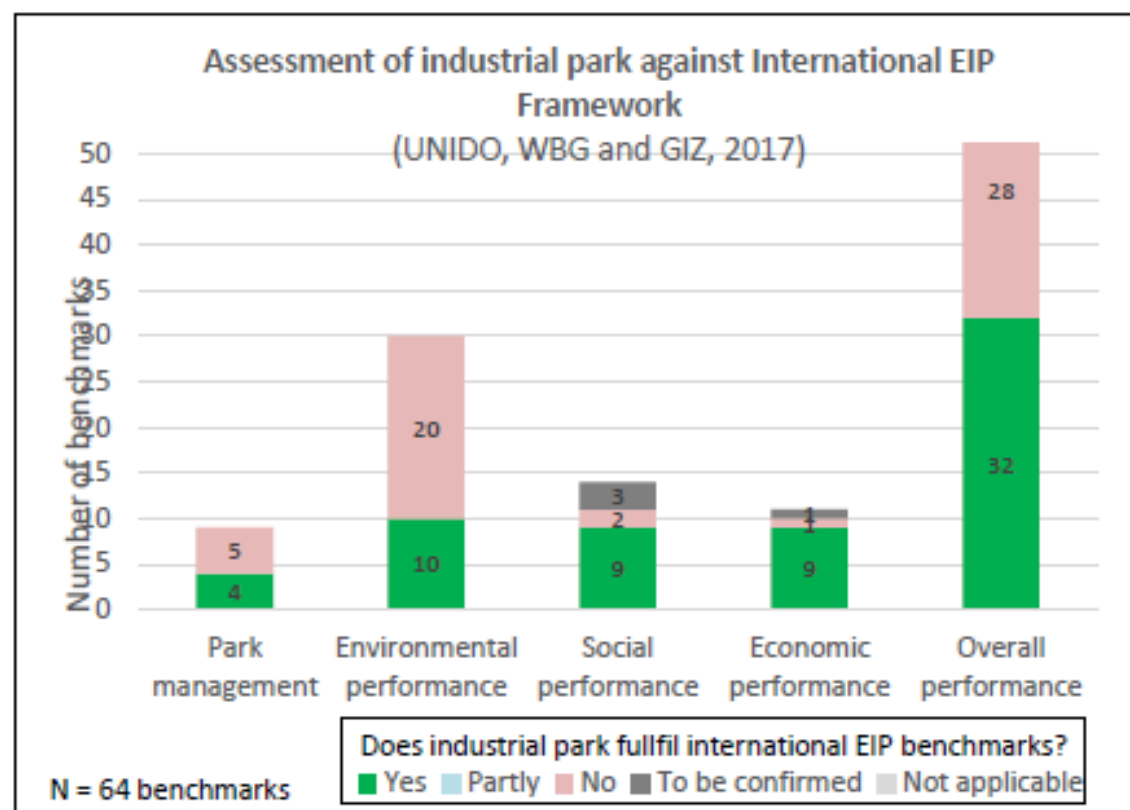
## ► 2. Оценка соответствия СЭЗ Беларуси требованиям международного стандарта по ЭПП

### СЭЗ «Могилев»



Текущий уровень соответствия - 47%,  
потенциал для улучшения - 11%.

### СЭЗ «Минск»



Текущий уровень соответствия - 50%,  
потенциал для улучшения - 13%.

## ► 3. Рекомендации по повышению ресурсной и экологической эффективности

### СЭЗ «Могилев»



- ❑ использование побочных продуктов ОАО «Могилевхимволокно» для выпуска фармацевтического глицерина и охлаждающих жидкостей;
- ❑ использование законсервированных когенерационных установок на газу ИООО «ВМГ Индустри» для энерго(тепло)снабжения новых резидентов СЭЗ «Могилев»;
- ❑ использование турбогенераторных паровых установок ИООО «Омск Карбон Могилев» для энерго(тепло)снабжения технологических потребителей СЭЗ «Могилев»;
- ❑ создание централизованной системы сбора и удаления отходов производства, образующихся на территории СЭЗ «Могилев» (ГУ «Могилевский мусороперерабатывающий завод»).

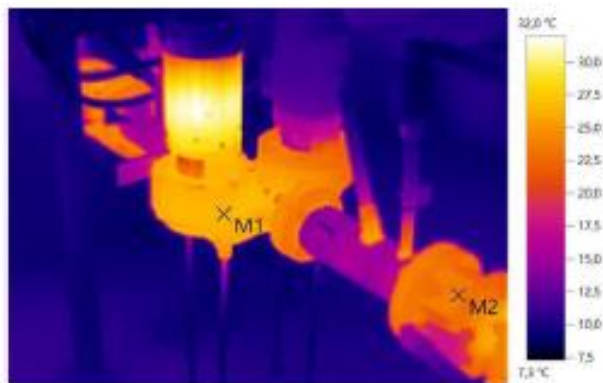


### ► 3. Рекомендации по повышению ресурсной и экологической эффективности

#### СЭЗ «Минск»



- ❑ реализация мер по энерго- и ресурсосбережению на SNA Europe Industries Bisov, предложенных по результатам аудита ресурсоэффективности производства;
- ❑ переработка строительных отходов по технологии Smart Crasher и их использование в производстве строительных материалов на ОАО «Макродор», УП «Завод эффективных промышленных конструкций»);
- ❑ организация производства сетчатых мешков из отходов полимерной упаковки резидентов СЭЗ «Минск» и др.





# Выводы и рекомендации

- ▶ Отдельные элементы эко-промышленных парков уже присутствуют в СЭЗ Беларуси;
- ▶ СЭЗ не могут в полной мере соответствовать международным требованиям к ЭПП;
- ▶ представляет интерес внедрение отдельных элементов:
  - ресурсоэффективное и более чистое производство,
  - промышленный симбиоз,
  - снижение выбросов парниковых газов и др.



# Элементы «надстройки» системы управления в СЭЗ



# Выводы и рекомендации

- ▶ Подходы должны быть использованы при развитии института «индустриальных парков» в Беларуси;
- ▶ Проект по созданию сети индустриальных парков в Республике Беларусь (Национальное агентство инвестиций и приватизации);
- ▶ проект ЮНИДО «Техническое содействие в создании эко-индустриальных парков в Беларуси» (обсуждается);
  - Китайско-Белорусский индустриальный парк «Великий камень»;
  - сеть индустриальных парков в Республике Беларусь.



# Спасибо за внимание!

*тел. раб. 272 52 41*

*тел. моб. +375 29 780 35 74*

*email: [alx\\_shushkevich@tut.by](mailto:alx_shushkevich@tut.by)*