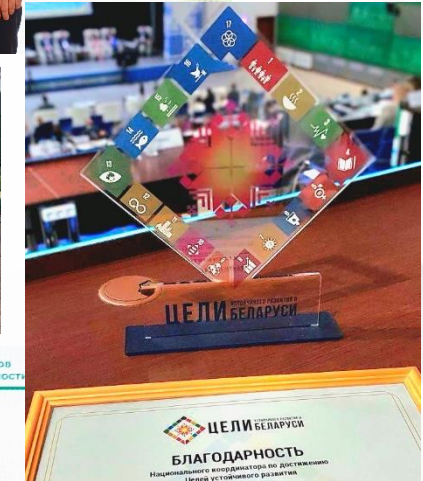


Ресурсосбережение и внедрение принципов циркулярной экономики на предприятиях СЭЗ «Могилев»

Елена Соловьева
Инженер по охране окружающей среды

Кировский район, 2025



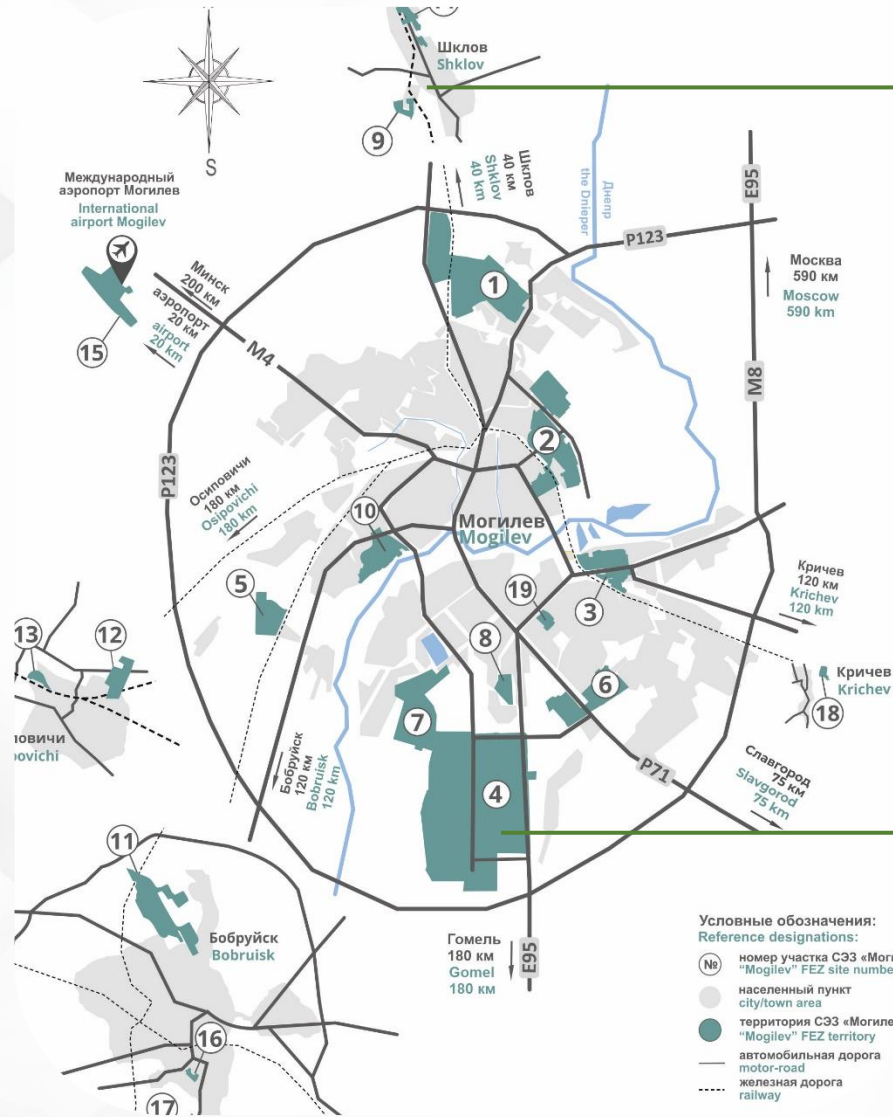


Бумажная фабрика
«Спартак»

ultra *aluminum*

NOVUS

Mebelain



Предприятия
целлюлозно-
бумажной
промышленности

Предприятия
дерево-
обрабатывающей
промышленности

Линейная модель экономики



VS

ПРОТИВ

Модель экономики замкнутого цикла

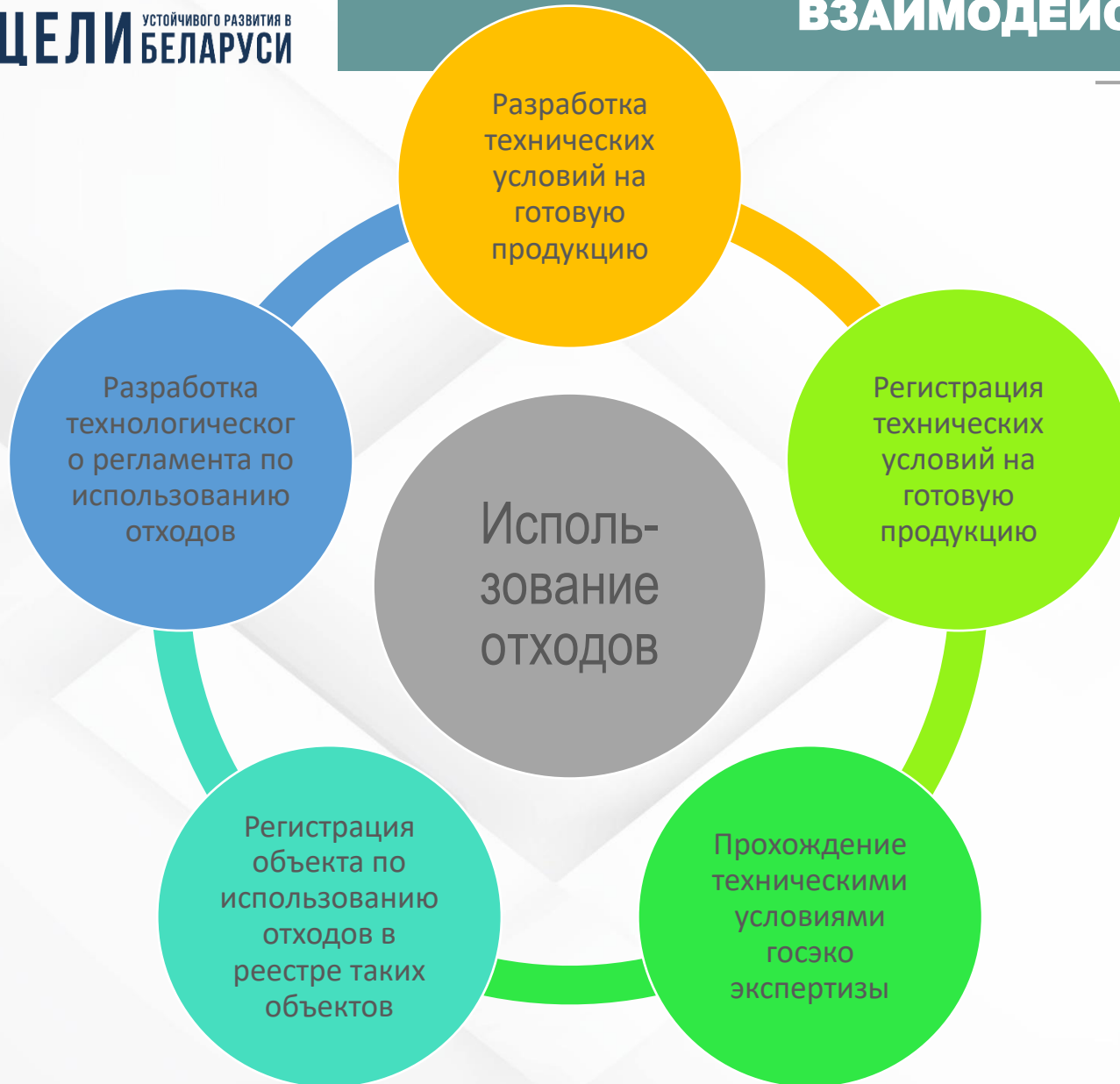


Преимущества:

- Снижение энергозатрат
- Уменьшение образования отходов
- Снижение использования первичного сырья
- Улучшение имиджа компании
- Социальная ответственность

- Использование отходов мелкодисперсных опилок от обработки плит ДСП
- Использование отходов золы
- Регистрация мобильных установок для использования отходов
- Удаленность объектов по использованию от Могилева
- Отсутствие возможности организации переработки отходов в месте локализации источников их образования
- Терминология





Административные процедуры:

548.21.2.1 регистрация техусловий

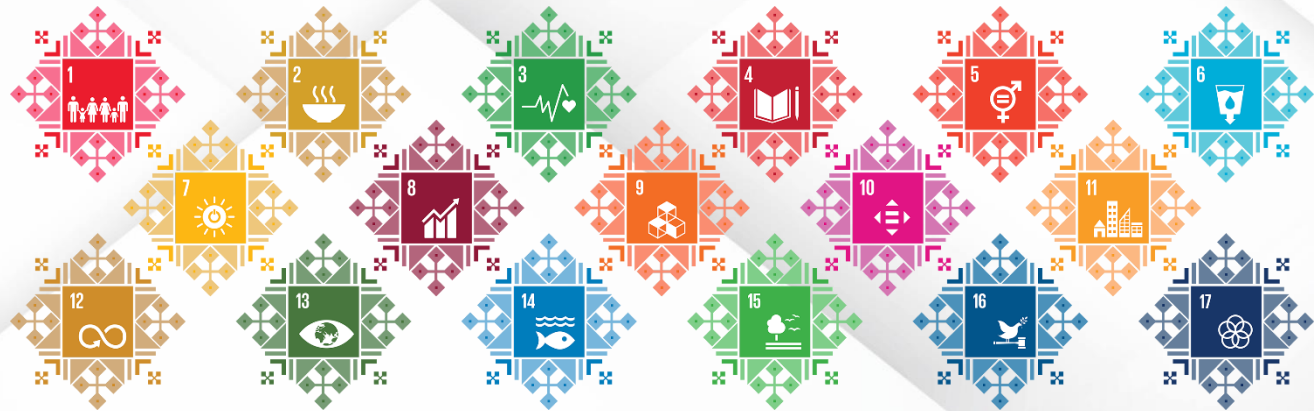
3.4.17. госэкоэкспертиза проекта техусловий

6.15.1. включение в реестр объектов по использованию отходов

6.26.1 согласование инструкции по обращению с отходами



Спасибо за внимание



ООО «Новус Индустри»