



## О ТРАНСФОРМАЦИИ ПОДХОДОВ К ОБЕСПЕЧЕНИЮ БЕЗОПАСНОСТИ ЧЕРНОБЫЛЬСКИХ РЕГИОНОВ КАК ВАЖНОГО ЭЛЕМЕНТА ГОСУДАРСТВЕННОЙ ПОЛИТИКИ В ОБЛАСТИ ОБЕСПЕЧЕНИЯ ЯДЕРНОЙ И РАДИАЦИОННОЙ БЕЗОПАСНОСТИ

**Луговская Ольга Михайловна**

Начальник Департамента по ядерной  
и радиационной безопасности  
Министерства по чрезвычайным  
ситуациям Республики Беларусь



---

# О трансформации подходов к обеспечению безопасности чернобыльских регионов как важного элемента государственной политики в области обеспечения ядерной и радиационной безопасности




*Начальник Департамента по ядерной и радиационной безопасности  
Министерства по чрезвычайным ситуациям Республики Беларусь*

*Луговская О.М.*

*г. Минск, 24 апреля 2025 г.*

---



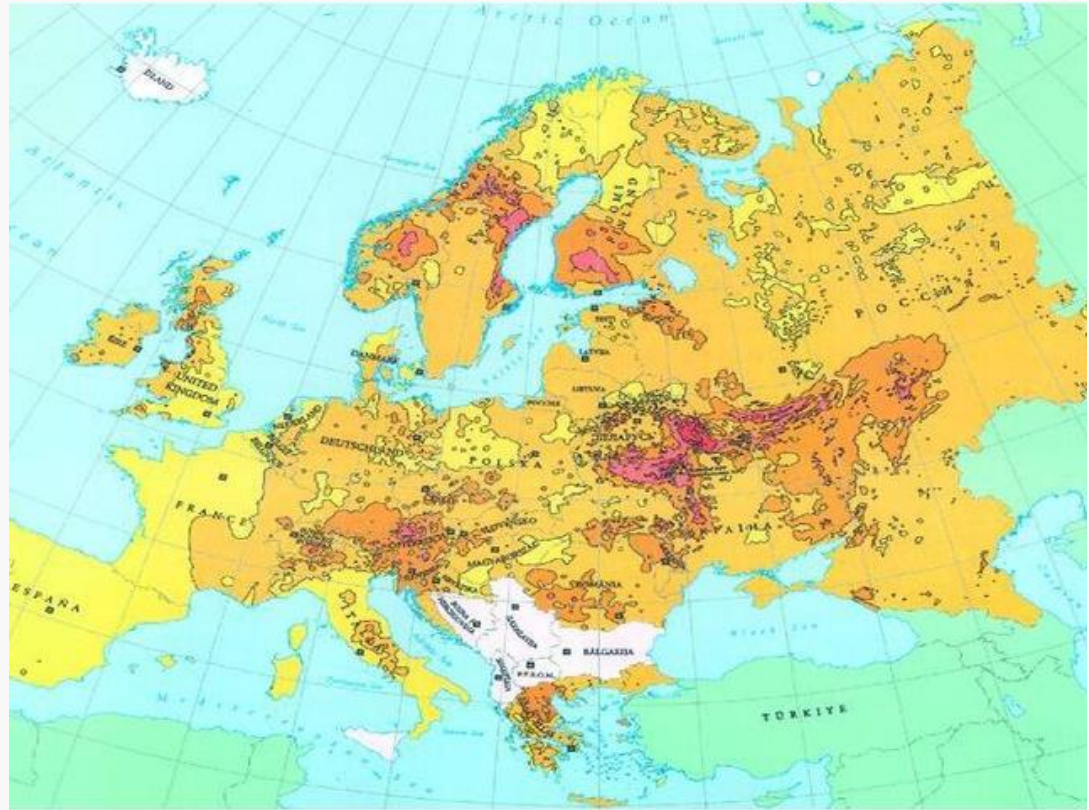
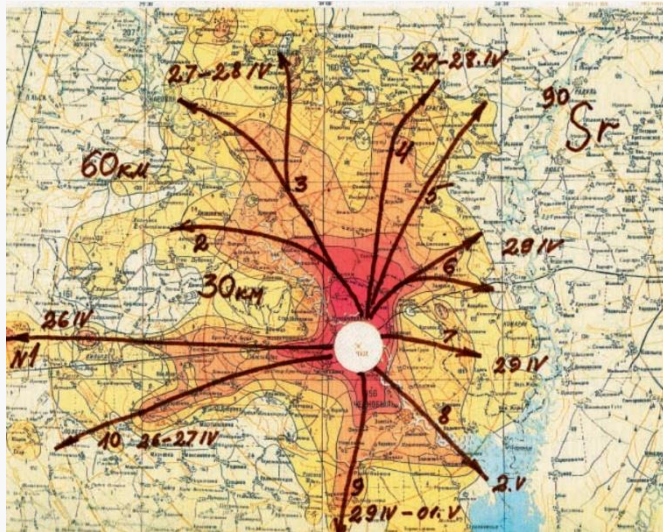
# КАРТА ЗАГРЯЗНЕНИЯ ЦЕЗИЕМ-137 ЕВРОПЫ



Площадь радиоактивного загрязнения Европы составила более 200 000 км<sup>2</sup>

Затронутыми оказались более 20 стран

Общее количество радиоактивного цезия-137 оценивается в 64 ПБк (1,7 МКи)



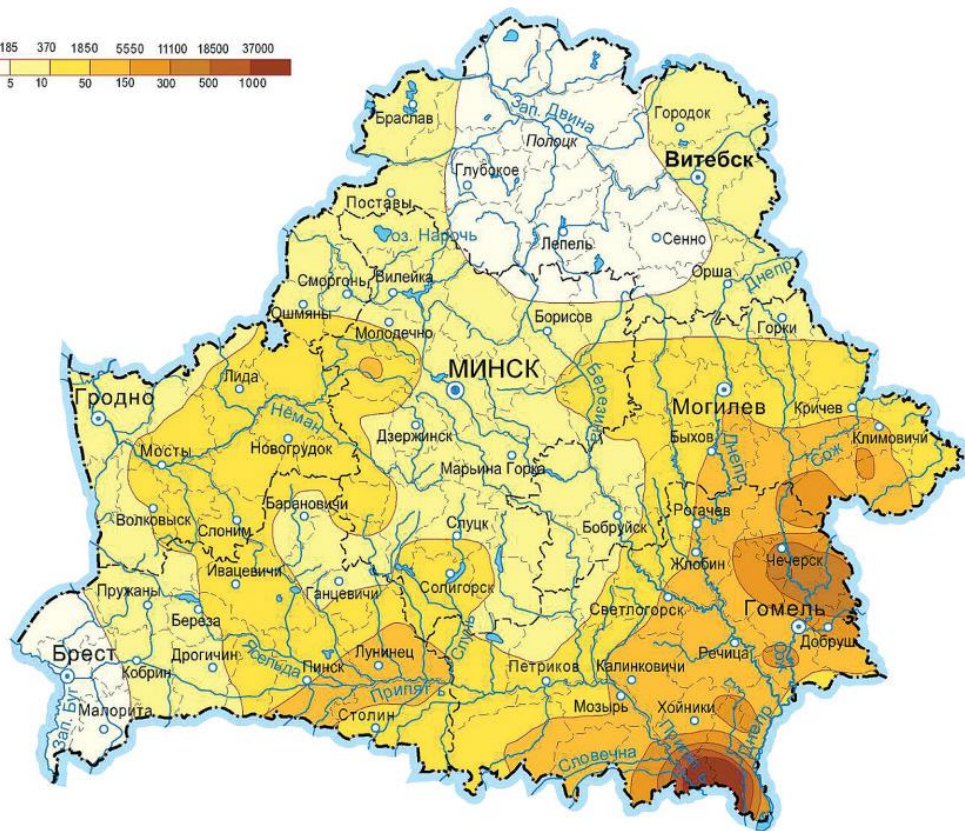
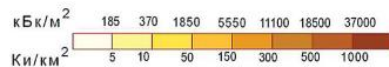
# КАРТА ЗАГРЯЗНЕНИЯ ТЕРРИТОРИИ БЕЛАРУСИ ЙОДОМ-131



по состоянию на 10 мая 1986 г.  
(реконструкция)

В апреле – мае 1986 г. наибольшие уровни выпадения йода-131 (период полураспада около 8 суток) в Брагинском, Хойникском, Наровлянском районах Гомельской области, содержание в почвах составило 37000 кБк/м<sup>2</sup>

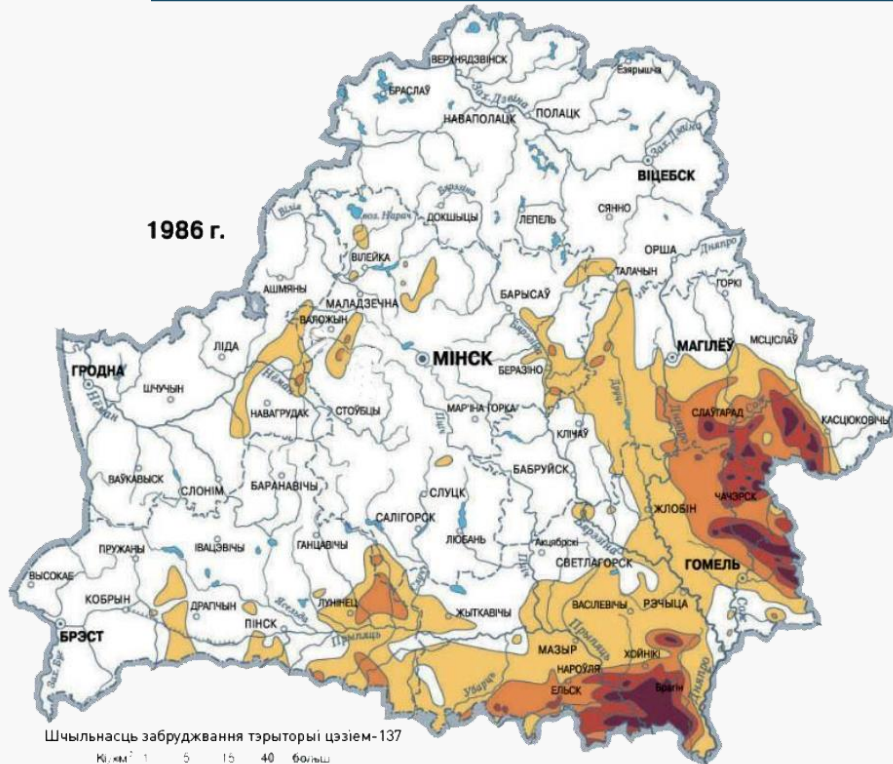
Условные обозначения



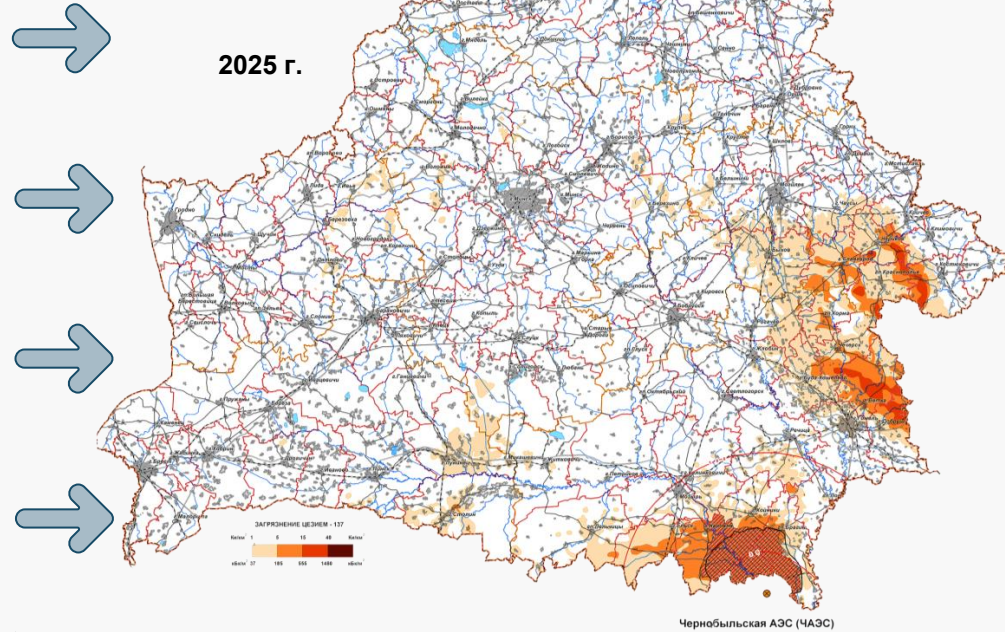
# КАРТА ЗАГРЯЗНЕНИЯ ТЕРРИТОРИИ CS-137



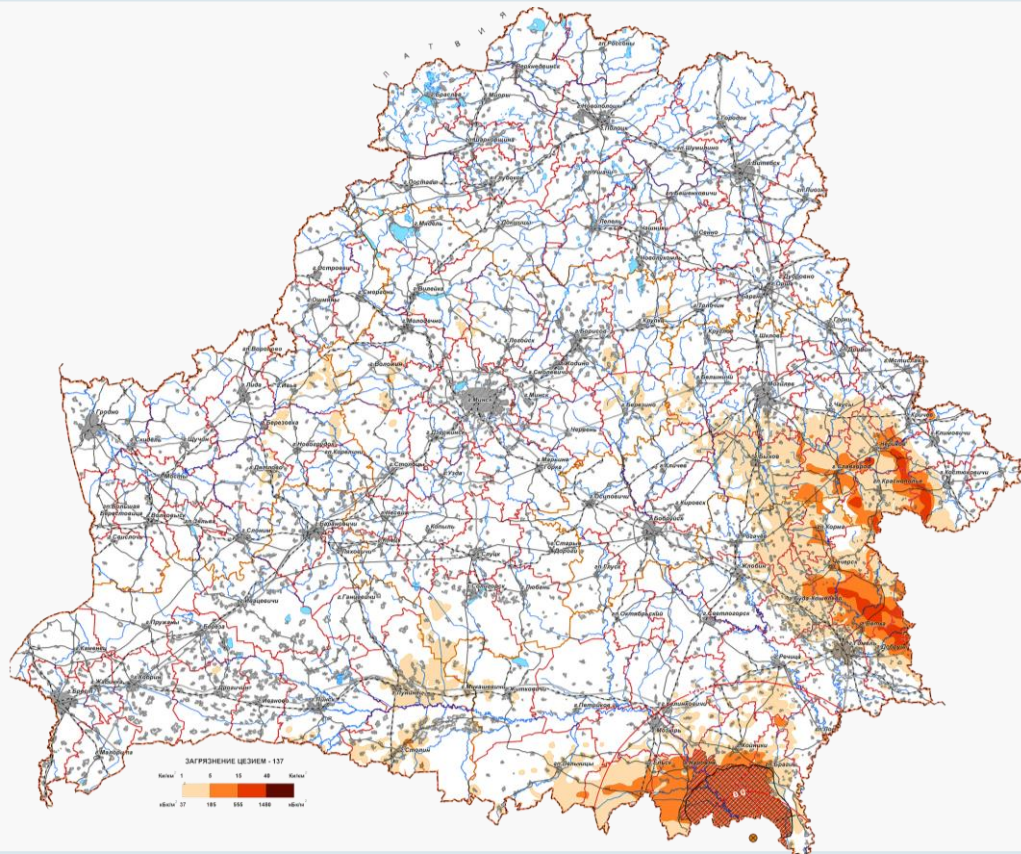
1986 г.



2025 г.



# ЧЕРНОБЫЛЬСКОЕ НАСЛЕДИЕ



Чернобыльская АЭС (ЧАЭС)

Катастрофа на ЧАЭС

Площадь загрязнения **на апрель 1986 г. (2025):**

Всего – **46 615 км<sup>2</sup>** (**25 490 км<sup>2</sup>**)

**23 %** территории (**12.3%**)

Сельхозземли – **1 800 000 га** (**804 000 га**)

**21 %** от общей (**10.7%**)

Леса – **2 010 000 га** (**1 480 000 га**)

**25 %** от общей (**15.3%**)

Населенные пункты – **3 678** (2022)

Население – **2 200 000** (930 600)

Полесский государственный радиационно-экологический заповедник (**216 900 га**)

Отселенные территории, на которых установлен контрольно-пропускной режим (**4 300 км<sup>2</sup>**)

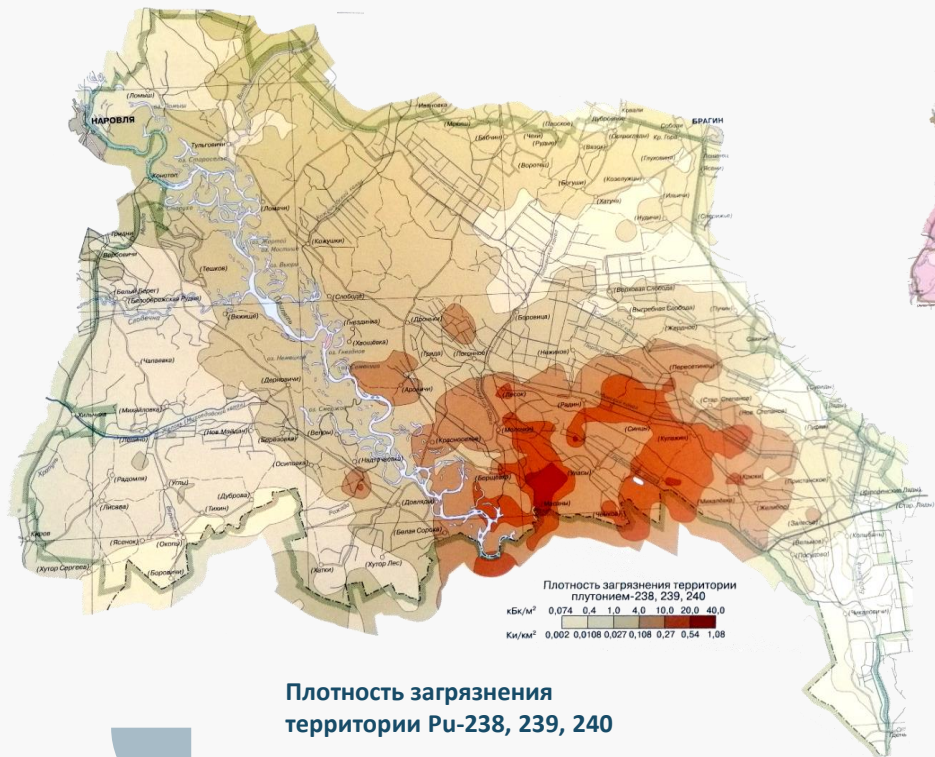
8 районов в Гомельской области

5 районов в Могилевской области

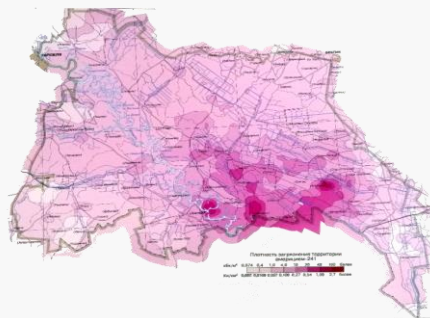
Пункты захоронения отходов дезактивации (**86 в 3 областях**)



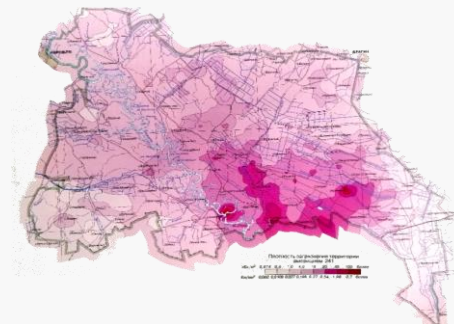
# ПОЛЕССКИЙ ГОСУДАРСТВЕННЫЙ РАДИАЦИОННО-ЭКОЛОГИЧЕСКИЙ ЗАПОВЕДНИК ОБЪЕКТ ЯДЕРНОГО НАСЛЕДИЯ



Плотность загрязнения территории Pu-238, 239, 240



Плотность загрязнения территории Am-241



Прогноз 2056 г.

В 2024 году заповеднику выдана лицензия в области использования атомной энергии и источников ионизирующего излучения, Любые виды деятельности в результате которых возможно превышение радиационных рисков для человека и общества над пользой, которую такая деятельность приносит, не допускаются



# СИСТЕМА ЯДЕРНОГО ПРАВА

Закон Республики Беларусь «О регулировании безопасности при использовании атомной энергии»

Закон Республики Беларусь «О радиационной безопасности»  
Закон Республики Беларусь «О правовом режиме территорий, пострадавших в результате катастрофы на Чернобыльской АЭС»  
Указ Президента Республики Беларусь от 5 апреля 2021 г. № 137

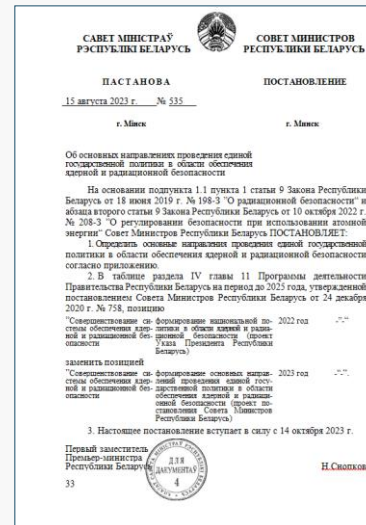
определяет процедуру лицензирования

Основные направления единой государственной политики в области обеспечения ядерной и радиационной безопасности

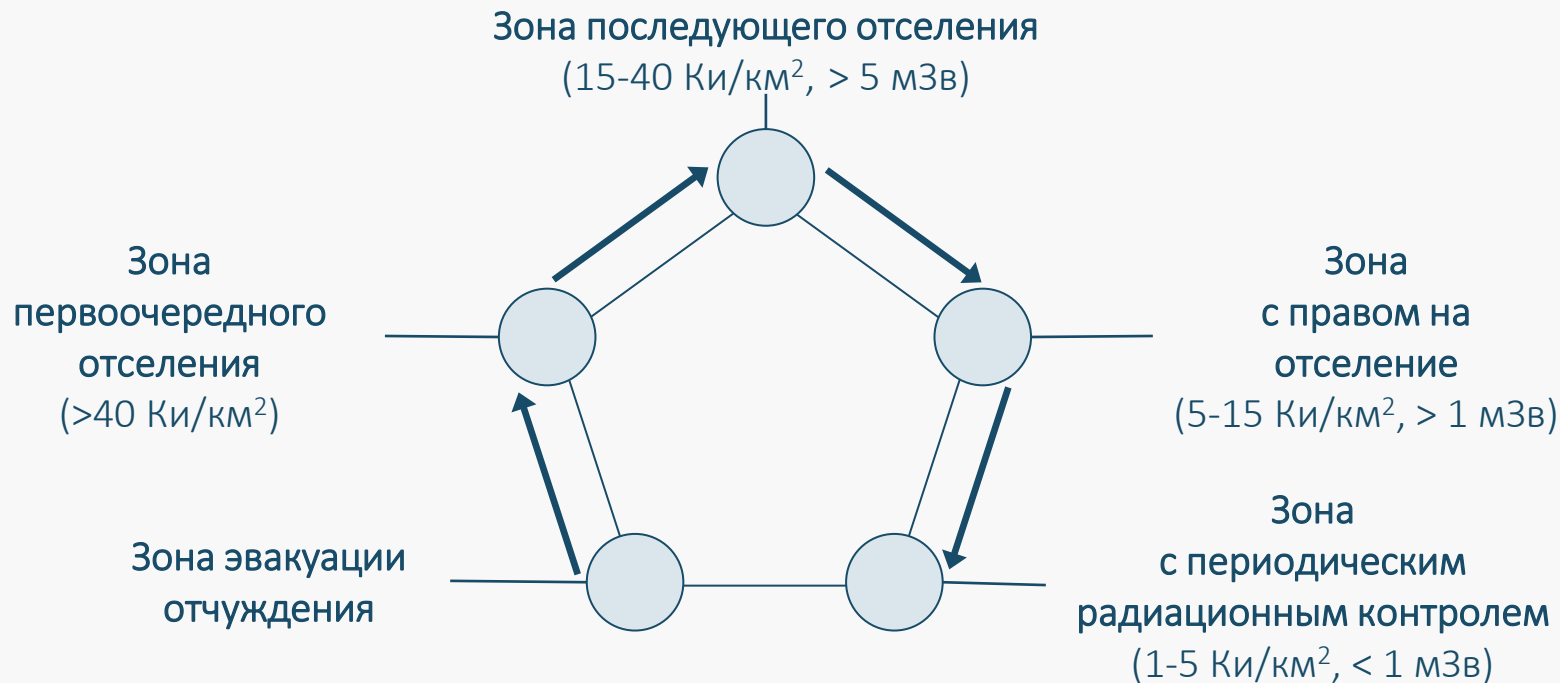
Подзаконные НПА (постановления Правительства)

ТНПА, нормы и правила по обеспечению ядерной и радиационной безопасности

Руководства по безопасности



Ядерное право





## СХЕМА НОВОГО ЗОНИРОВАНИЯ (КЛАССИФИКАЦИИ)

Предлагаемая классификация	Действующее зонирование по состоянию на 01.01.2025
1. Территория с проведением защитных мероприятий	Зона проживания с периодическим радиационным контролем (1-5 Ки/км <sup>2</sup> ) – 17,6 тыс. км <sup>2</sup> (70,7%) Зона с правом на отселение (5-15 Ки/км <sup>2</sup> , > 1 мЗв) 5,3 тыс.км <sup>2</sup> (21,3%)
2. Территория специального режима содержания	Зона последующего отселения (15-40 Ки/км <sup>2</sup> , > 5 мЗв) 1,6 тыс. км <sup>2</sup> (6,4%)
3. Территория ядерного наследия	Зона первоочередного отселения (>40 Ки/км <sup>2</sup> ) 1,6 тыс. км <sup>2</sup> 0,4 тыс. км (1,6%) Зона эвакуации (отчуждения) 2,2 тыс.км <sup>2</sup>
Всего	> 1 Ки/км <sup>2</sup> 25,49 тыс. км <sup>2</sup> или 12,3 % территории

# СХЕМА НОВОГО ЗОНИРОВАНИЯ (КЛАССИФИКАЦИИ)



Предлагаемая классификация	Действующее зонирование и кол-во граждан		Плотность загрязнения, кБк/м <sup>2</sup> (Ки/км <sup>2</sup> )		
	Зонирование по состоянию на 01.01.2025	Кол-во н.п., проживающего населения по состоянию на 01.01.2025	Cs-137	Sr-90	Pu-238,239,240
1. Территория ядерного наследия	Зона первоочередного отселения 0,4 тыс. км <sup>2</sup> (1,6%)	н.п. отсутствуют	≥1480 (≥40)	≥ 111 (≥3)	≥ 3,7 (≥0.1)
	Зона эвакуации (отчуждения) 2,2 тыс.км <sup>2</sup>		территория вокруг ЧАЭС, с которой в 1986 г. было эвакуировано население (30-км зона) и территория, с которой проведено дополнительное отселение		
2. Территория специального режима содержания	Зона последующего отселения 1,6 тыс. км <sup>2</sup> (6,4%)	1 н.п. – 672 чел.	555–1480 (15–40)	74–111 (2–3) 0.5–3.0	1,85–3,7 (0.05–0.1)
3. Территория с проведением защитных мероприятий	Зона проживания с периодическим радиационным контролем 17,6 тыс. км <sup>2</sup> (70,7%)	1615 н.п. – 845 576 чел.	37–555 (1–15)	5,55–74,0 (0.15–2.0) 0.15–0.5	0,37–1,85 (0.01–0.05)
	Зона с правом на отселение 5,3 тыс. км <sup>2</sup> (21,3%)	243 н.п. – 84 330 чел.			



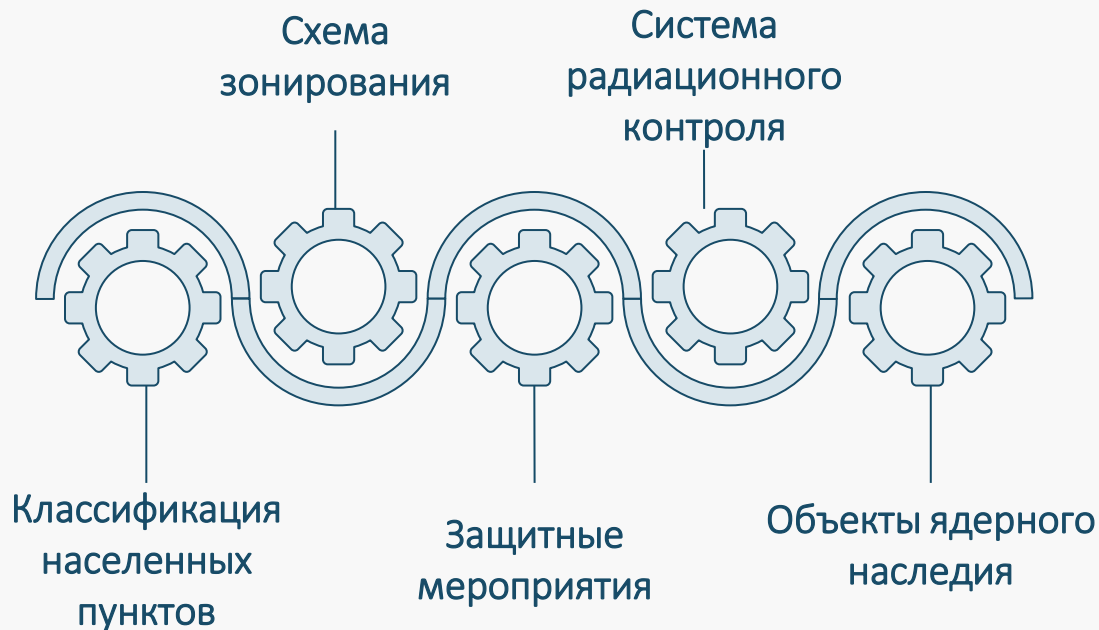
## НАСЕЛЕННЫЕ ПУНКТЫ И НАСЕЛЕНИЕ, ПРОЖИВАЮЩЕЕ В ЗОНАХ РАДИОАКТИВНОГО ЗАГРЯЗНЕНИЯ

Область	Зона с периодическим радиационным контролем	Зона с правом на отселение	Зона последующего отселения	Всего
Брестская	91	3	–	94
Витебская	–	–	–	–
Гомельская	931	199	3 (1)	1133
Гродненская	66	–	–	66
Минская	69	–	–	69
Могилевская	589	69	2 (0)	660
Всего населенных пунктов	1746 (1615)	271 (243)	5 (1)	2022 (1859)
В них проживает население, из них детей	845 576* 161 048	84 330 19 785	672 172	930 578 181 005

\* в т.ч. в г. Гомель – 501 193 (94 256 детей)



## Правовой режим территорий





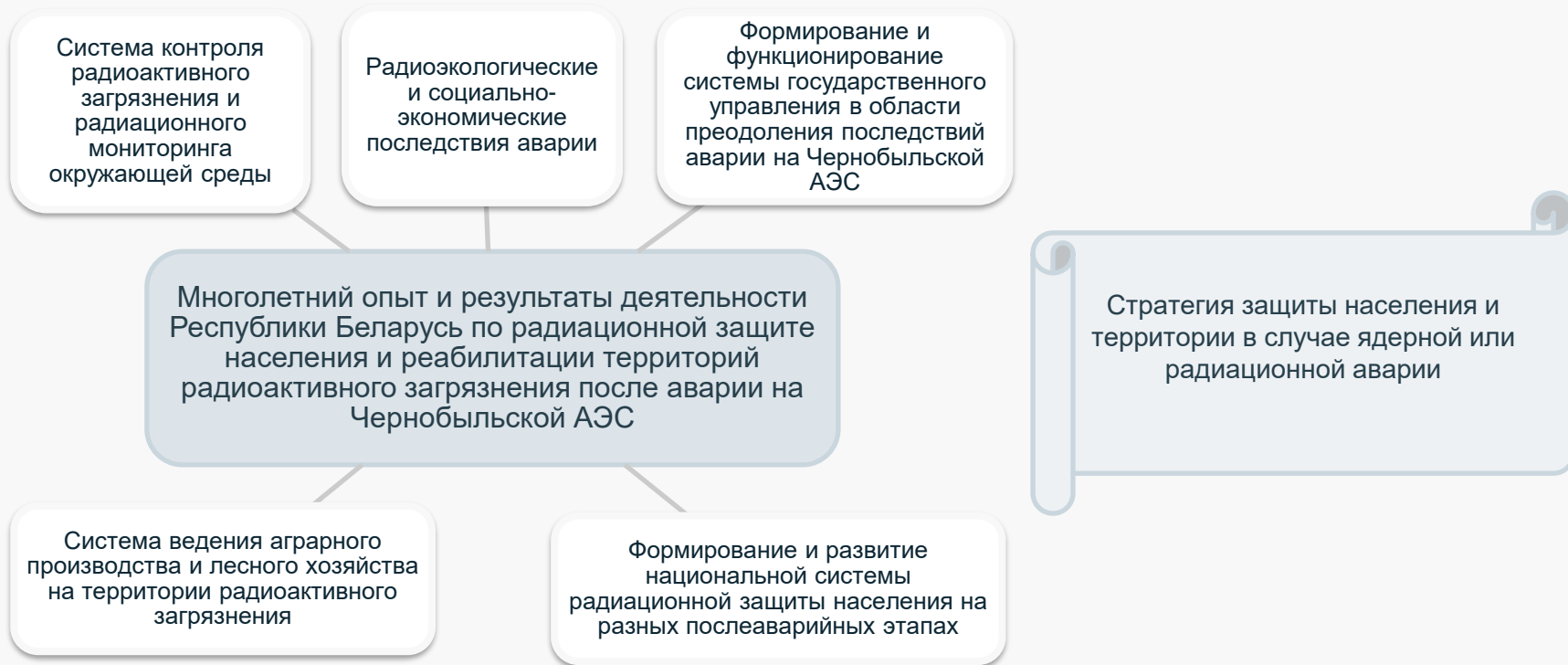
## КАРТА КЛАСТЕРОВ РЕСПУБЛИКИ БЕЛАРУСЬ

<b>ВСЕГО</b>	<b>32</b>
кластера	
действующие	8
формирующиеся	6
потенциальные	18



## ЧЕРНОБЫЛЬСКИЙ РЕГИОН





---

**СПАСИБО ЗА ВНИМАНИЕ!**