



**О ПЕРЕХОДЕ ОТ ВОССТАНОВЛЕНИЯ К
РАЗВИТИЮ РЕГИОНОВ РЕСПУБЛИКИ БЕЛАРУСЬ,
ПОСТРАДАВШИХ ОТ КАТАСТРОФЫ
НА ЧЕРНОБЫЛЬСКОЙ АЭС**

Воропаев Александр Сергеевич

Председатель комитета экономики
Могилевского областного исполнительного
комитета





ЦЕЛИ УСТОЙЧИВОГО РАЗВИТИЯ В
БЕЛАРУСИ

Принимаемые меры по устойчивому развитию районов Могилевской области, пострадавших от катастрофы на Чернобыльской АЭС

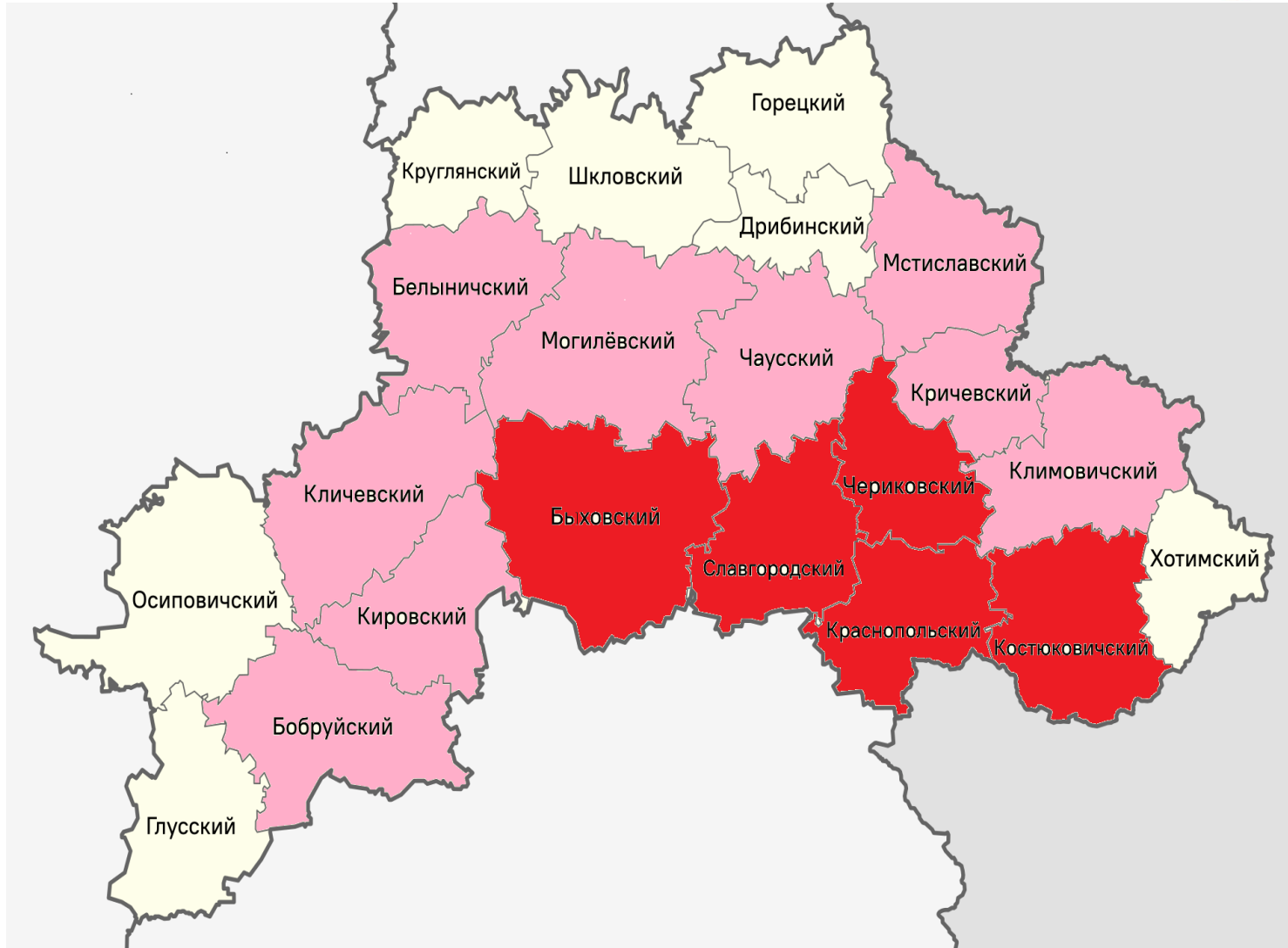
Председатель комитета экономики Могилевского облисполкома
ВОРОПАЕВ Александр Сергеевич





Могилевская область



ЦЕЛИ УСТОЙЧИВОГО РАЗВИТИЯ В БЕЛАРУСИ



-  *Районы, подверженные загрязнению*
-  *Наиболее загрязненные районы*





Основные направления мероприятий в рамках Государственной программы по преодолению последствий катастрофы на ЧАЭС

**За 2011-2024 гг.
направлено
750 млн.
рублей**



Социальная защита, медицинское обеспечение, санаторно-курортное лечение и оздоровление граждан – 166 млн. рублей



Радиационная защита и адресное применение защитных мер – 230 млн. рублей



Социально-экономическое развитие пострадавших регионов – 354 млн. рублей

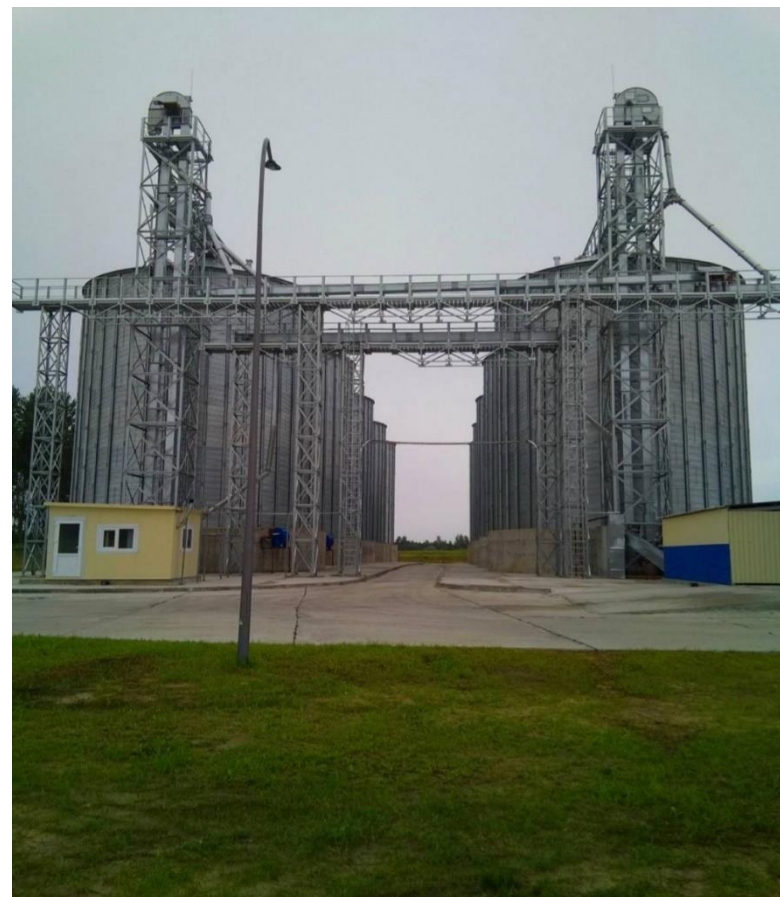


Свиноводческий репродуктор на 3600 голов основных свиноматок в Климовичском районе



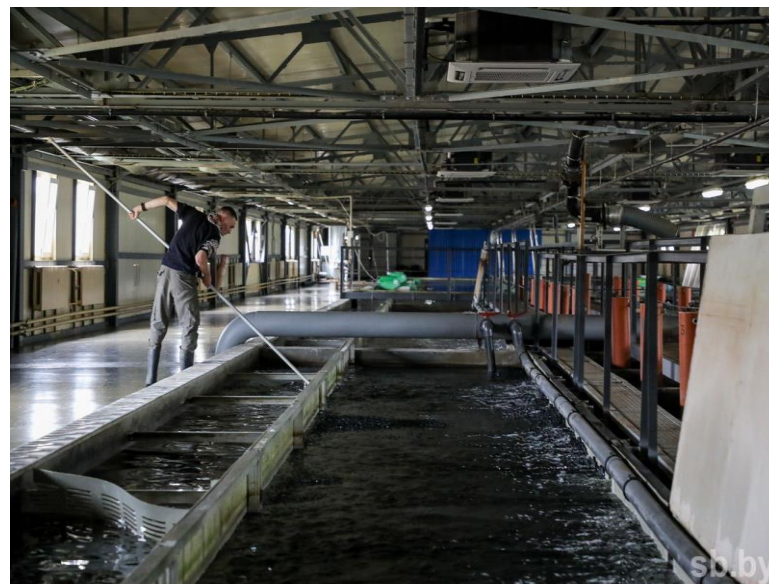


Свиноводческий комплекс проектной мощностью 24000 голов в год в Славгородском районе



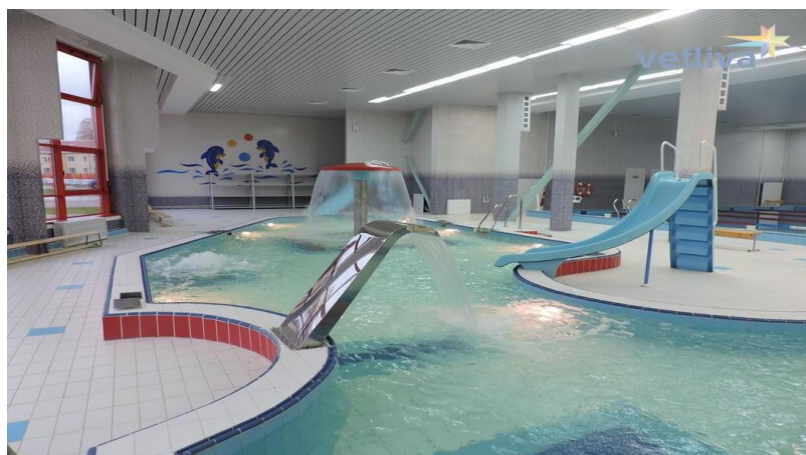


Форелевое хозяйство «Лохва»





Объекты социальной сферы



«Создание комфортных условий для жизни наших людей - это основной приоритет»



ПРЕФЕРЕНЦИИ ЮГО-ВОСТОЧНОГО РЕГИОНА МОГИЛЕВСКОЙ ОБЛАСТИ

Освобождение:

- Возмещения потерь лесохозяйственного и сельскохозяйственного производства, вызванных изъятием земель
- Компенсационных выплат стоимости удаляемых объектов растительного мира

Подоходный налог - **10 %**

Пенсионное страхование - **24%**



100% финансирование расходов на создание инженерной и транспортной инфраструктуры

Предоставление бюджетных трансферов на возмещение части капитальных затрат инвестиционных проектов до **35%**





Инновационное производство кондитерских изделий УП «Красный пищевойк – Славгород»





Открытие нового путепровода через реку Сож в Славгородском районе



ЦЕЛИ УСТОЙЧИВОГО РАЗВИТИЯ В
БЕЛАРУСИ



СЛАВГОРОДСКИЙ РАЙОН

СТV
.BY



СЛАВГОРОДСКИЙ РАЙОН

СТV
.BY



СЛАВГОРОДСКИЙ РАЙОН

СТV
.BY



Основные показатели юго-восточного региона Могилевской области за 2024 год



Молоко – 96,4 тыс. тонн
(112,3% к 2023 году)



Крупный рогатый скот – 20 тыс. тонн
(111,9% к 2023 году)



Среднемесячная заработная плата – 1 666 рублей
(121,1% к 2023 году)



Выручка от реализации продукции – 125,6% к 2023 году



ЦЕЛИ УСТОЙЧИВОГО РАЗВИТИЯ В
БЕЛАРУСИ

Спасибо за внимание!

