



**ЦЕЛИ** УСТОЙЧИВОГО РАЗВИТИЯ В  
**БЕЛАРУСИ**

belarusian  
fashion  
**BC**  
CENTRE

ОАО «Центр Модь»



# ДИЗАЙН-ПРОЕКТ

Коллекция адаптивной  
одежды для людей  
с инвалидностью

# Незаметная забота

Основные проблемы с одеждой у людей с инвалидностью включают в себя трудности с надеванием и снятием стандартной одежды, дискомфорт и давление кроя, а также отсутствие подходящих и стильных вариантов из-за физических особенностей.

Эти проблемы создают значительные неудобства, от которых страдают люди с различными нарушениями опорно-двигательного аппарата и приводят к необходимости поиска специальных решений, таких как адаптивная одежда.



Цель проекта - создание коллекции адаптивной одежды для людей, передвигающихся на колясках, которая сочетает в себе три ключевых принципа:

---

### ФУНКЦИОНАЛЬНОСТЬ И УДОБСТВО

продуманность кроя и конструкции для комфортного процесса надевания в положении сидя.

### ЭСТЕТИКА

современный дизайн, благодаря которому одежда визуально не отличается от одежды массового производства.

### ИНКЛЮЗИВНОСТЬ

одежда, позволяющая ее владельцам чувствовать себя уверенно и стильно в любой социальной среде.

# Источник вдохновения – человек



Отправной точкой для создания коллекции стала не абстрактная идея, а конкретные практические потребности и социальный запрос.

Фокус на пользователей: главным "вдохновением" стали сами люди, их желание жить полной жизнью без физических и социальных барьеров.

Решение проблемы: отсутствие на рынке стильной и удобной одежды, учитывающей особенности фигуры людей, передвигающихся на колясках.

# Функциональный дизайн: решаем реальные проблемы

Нами был проведен анализ основных неудобств стандартной одежды и разработана серия решений

Проблема	Решение
Защита от трения и неудобства	укороченные рукава, волнообразный низ изделий сделан для того чтобы человеку было удобнее передвигаться, лишние складки изделия не должны мешать и попадать в колёса коляски.
Упрощенный процесс надевания	скрытые молнии и застежки на спине изделий для людей с ограниченной подвижностью верхней части корпуса.
Продуманные детали и изменения	измененное расположение карманов для удобства доступа в положении сидя, а также молния, располагающаяся по всей длине боковых швов брюк.

## В основе — диалог с пользователем

Коллекция создавалась не в вакууме, а в тесном контакте с будущими потребителями.

1. Выявление проблем: первичный анализ ключевых неудобств (трение, сложность надевания).

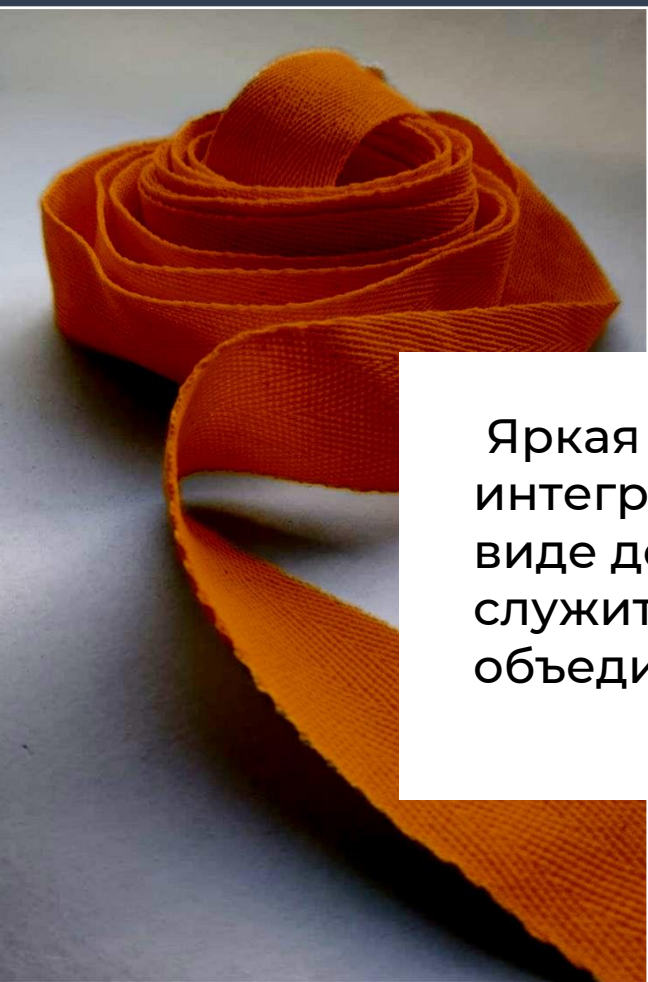
2. Разработка прототипов: создание моделей с экспериментальными кроями и конструкциями.

3. Примерки и отклик: череда примерок на людей с инвалидностью для проверки изделий и получения мнений о необходимых изменениях.

4. Финальная доработка: корректировка лекал и конструкций по итогам примерок.

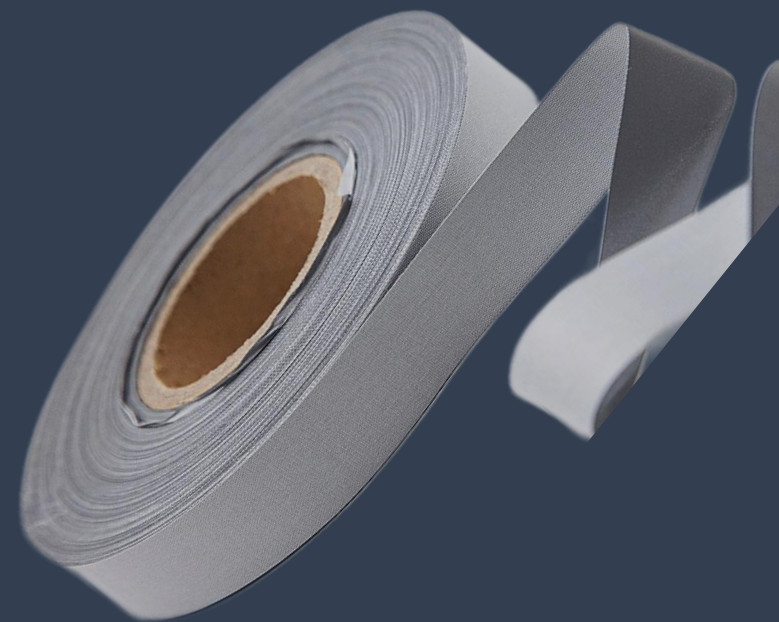
# Декоративные элементы в коллекции

---



Яркая оранжевая тесьма, интегрированная в изделие в виде декоративных линий, служит стильным акцентом, объединяющим коллекцию.

На куртках-ветровках предусмотрена светоотражающая лента на капюшоне, обеспечивающая дополнительную безопасность в темное время суток.



# ЭСКИЗЫ АДАПТИВНОЙ ОДЕЖДЫ ДЛЯ ЛЮДЕЙ С ИНВАЛИДНОСТЬЮ



# ЭСКИЗЫ АДАПТИВНОЙ ОДЕЖДЫ ДЛЯ ЛЮДЕЙ С ИНВАЛИДНОСТЬЮ





### Джемпер

Бордово-белый джемпер с оранжевыми лентами и высокой горловиной-стойкой. Также присутствует скрытая молния для удобства надевания сочетающая в себе стиль и комфорт. Прорезные карманы добавляют практичности.

### Юбка

Оранжевая юбка с молнией и двумя бегунками обеспечивает раскрытие по всей длине. Спереди расположен один накладной карман, а в поясной зоне на спинке предусмотрены резинки, обеспечивающие идеальную посадку.





**Джемпер**  
Белый джемпер с коротким рукавом и оранжевой лентой - базовый элемент коллекции.

**Куртка**

Сине-белая куртка на молнии, с двумя накладными и двумя прорезными карманами на плече и груди дополнена светоотражающими элементами. Капюшон регулируется шнуром, присутствует светоотражающая лента. Для удобной посадки предусмотрена кулиса по низу.

**Брюки**

Синие брюки с белой полосой имеют два накладных кармана. Пояс на резинке и резинка по низу обеспечивают комфорт и функциональность.





## Куртка

Оранжевая джинсовая куртка с металлическими кнопками и двумя накладными карманами на груди создает яркий акцент.



Джемпер  
Белый джемпер с коротким рукавом и оранжевой лентой гармонично дополняет образ.

## Брюки

Синие брюки имеют два прорезных кармана, молнии по боковым швам и пояс с лентой Velcro, а также завышенную заднюю часть пояса на резинке.





### Жакет

Красный приталенный жакет с двумя элегантными пуговицами подчеркивает женственность.

### Юбка

Юбка на запах в том же оттенке и скрытой молнией с двумя бегунками по всей длине переда. Задняя часть пояса выполнена на резинке. Кнопки и лента Velcro на поясе запашной части добавляют изящества и функциональность.





### Джемпер

Стильный джемпер в бордово-белой гамме с оранжевыми декоративными лентами, накладным карманом и воротником-стойкой. По верхней правой части спинки от горловины расположены кнопки, которые плавно переходят в молнию, проходящую до низа изделия.



### Брюки

Брюки с прорезным и двумя накладными карманами, молниями вдоль линии стрелок. Бегунок молнии достигает пояса с лентой Velcro, гульфик представлен как декоративный элемент. По низу брюк предусмотрена пата для регулирования объема.





### Куртка

Сине-белая куртка на молнии с накладными и прорезными карманами. Один из них расположен на правом рукаве для мелких предметов, другой на груди. Также использованы светоотражающие элементы. Капюшон со шнуром и светоотражающей лентой. Кулиса по низу регулирует удобство посадки.

### Джемпер

Стильный джемпер в бордово-белой гамме с оранжевыми декоративными лентами, накладным карманом и воротником-стойкой. По верхней правой части спинки от горловины расположены кнопки, которые плавно переходят в молнию, проходящую до низа изделия.

### Брюки

Брюки с двумя прорезными карманами и молниями по боковым швам, пояс на кнопках обеспечивает надежную фиксацию. Задняя часть пояса выполнена с завышенной линией и резинкой по всей длине для дополнительного комфорта и прилегания.





### Джемпер

Белый джемпер с оранжевой лентой отличается спущенным рукавом для свободы движений.



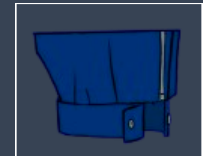
### Пиджак

Пиджак с капюшоном дополнен оранжевыми декоративными лентами, накладными карманами и воротником с лацканом. Съёмный капюшон крепится пуговицами по внутренней стороне изделия. Молния, проходящая от горловины по верхней правой части спинки до низа изделия, добавляет функциональности.



### Брюки

Синие брюки с двумя накладными и одним прорезным карманом на молнии. Молнии по боковым швам и пояс с тесьмой Velcro обеспечивают удобство, а завышенная задняя часть пояса и манжеты по низу для стягивания, завершают образ.





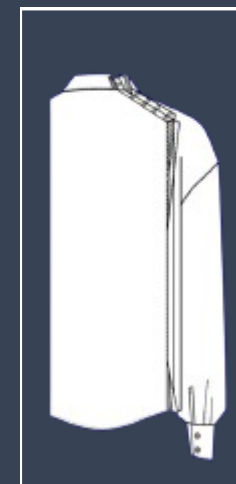
### Куртка

• Джинсовая куртка насыщенного оранжевого оттенка украшена металлическими кнопками и дополнена карманами.



### Рубашка

• Белая рубашка с декоративными оранжевыми лентами акцентирует внимание на образе. Для максимального комфорта при надевании, на спине предусмотрены кнопки и молния.



### Брюки

• Брюки с двумя прорезными и двумя накладными карманами дополнены молнией с двумя бегунками проходящей вдоль линии стрелки, что позволяет обеспечить раскрытие по всей длине.



## Результат и будущее проекта

Каждая модель решает конкретные проблемы пользователей, сочетая функциональность, незаметность адаптивных элементов и современный дизайн.

Такие проекты продвигают создание инклюзивной индустрии моды, которые учитывают потребности людей и меняет общественное отношение к инвалидности.



ОАО «Центр Моды»



# Благодарим за внимание

## Партнёры



**BELWEST**

